

ひばり

2023

1

January



新年のごあいさつ
いばらきの地酒

P 2
P 4・5

編集・発行

茨城県 営業戦略部 営業企画課
〒310-8555 水戸市笠原町97-8番6
TEL099(300)1111(代表)
TEL099(300)2128(直通)
FAX099(300)3668

日本酒若手蔵元活性化プロジェクトに参加している4つの酒蔵の皆さん(詳しくは4・5ページ)

(左から)岡部(名) 岡部彰博さん、吉久保酒造(株) 吉久保博之さん
(株)月の井酒造店 坂本直彦さん、(株)武勇 深谷篤志さん(常陸杜氏)

撮影:いばらき地酒バー水戸

新年のごあいさつ

新年あけましておめでとうございます。

皆様には新春を健やかに迎えのこととお慶び申し上げます。

振り返りますと、我々を長く苦しめている新型コロナウイルス感染症は、感染症対策やウイルスの特性の変化などにより、現在では重症化率が大幅に低下し、コロナと共生し社会経済活動の正常化を目指す段階へと、対策も大きな転換期を迎えております。

一方で、昨年は、ロシアによるウクライナ侵略や世界的な物価高騰、歴史的な円安などの誰も想定しえなかった出来事が相次いで発生いたしました。さらには、日本の出生数は過去最少となるなど、急速に人口減少が進み、私たちは、過去の延長線上に未来は存在しない、まさに先の見えない「非連続の時代」の只中ただなかにあります。

こうした状況では、常に挑戦する気概を持ち、今、何が求められているのかを自ら考え、仮説を立て、新しいことに果敢に挑戦し、未

来を切り拓いていくことが極めて重要でありますことから、「挑戦」「スピード感」「選択と集中」を基本姿勢として、コロナ対策や経済対策を速やかに実施するとともに、困難な課題も先送りすることなく取り組んでまいりました。

その結果、戦略的な企業誘致により、県外企業立地件数が5年連続全国第1位、昨年上半年における首都圏からの本社機能移転企業数も全国第1位となったほか、儲かる農業の実現に取り組み、農産物の輸出額は就任前の約8倍、過去5年間の荒廃農地の再生面積は全国第1位となりました。

さらに、コロナ禍における地方移住への関心の高まりなどにより、他県からの転入者の対前年増加数も全国第1位となったことに加え、地域の中核的な医療機関の機能を充実するための医師確保や、中高一貫教育校の開校などの人材育成でも着実に成果を上げ、「やればできる」ことを証明してまいりました。



今後とも、こうした考えや姿勢を県民の皆様と共有し、実践していくことで、本県の潜在能力が花開き、輝かしい未来を掴み取ることができると確信しております。

また、本年は、茨城デスティネーションキャンペーンをはじめ、第46回全国育樹祭やG7茨城水戸内務・安全担当大臣会合などで多くの方が来県されます。この絶好の機会を活かし、本県の魅力を国内外に発信するとともに、県民の命と健康、そして暮らしを守るため、コロナの感染拡大防止と社会経済活動の本格化に向け全力で取り組み、「県民幸福度No.1」の実現に挑戦してまいりますので、なお一層のご支援、ご協力をお願いいたします。皆様にとりまして、本年が実り多き素晴らしい一年となりますことを、心よりお祈り申し上げます。

令和五年一月一日

茨城県知事 大井川 和彦

PICK UP

茨城デスティネーションキャンペーン(茨城DC)を実施!



アウトドア・食・新たな旅のスタイルをテーマとした国内最大規模の観光キャンペーン「茨城DC」が21年ぶりに実施されます。

地域(県・市町村・観光事業者など)とJRが一丸となって、新たな茨城の魅力づくりや情報発信に取り組む、海・山・川・湖などの豊かな自然を舞台に、さまざまな特別企画を催すことで、観光入込客数の増加・観光消費の拡大を図ります。オール茨城で「茨城DC」を盛り上げていきましょう。

実施期間 / 10月1日(日)~12月31日(日)
キャッチコピー / 体験王国いばらき

茨城デスティネーションキャンペーンとは

地域(県・市町村・観光事業者など)とJRグループ6社(北海道・東日本・東海・西日本・四国・九州)が一体となって行う国内最大規模の観光キャンペーン



県観光物産課 ☎029(301)3605

▲公式サイト

昨年のプレDC(R4.10.1~12.31)では、100を超える特別企画が県内各地で実施されました。

プレDCで好評だった特別企画を一部ご紹介

コタツで星空観賞会

日本最大級の吊橋(竜神大吊橋)でコタツに入って暖を取りながら、満天の星空と茨城自慢の「食」(地酒や名物料理)が楽しめる企画



PICK UP

第46回全国育樹祭を開催!



「誰かじゃない 僕が育てる 緑の日本」を大会テーマに、国民的な緑の祭典である全国育樹祭を1989(平成元)年以来34年ぶりに本県で開催します。

2005(平成17)年に開催された第56回全国植樹祭で天皇皇后両陛下(現在の上皇皇后両陛下)がお手植えされた樹木へ皇族殿下が枝打ちなどを行うお手入れ行事と、皇族殿下によるお言葉や各種表彰などを行う式典行事を催し、茨城の魅力や未来につながる新しい林業の姿を全国に向けて発信します。

※今年の秋に開催予定(行事日程は決定次第、公式サイトなどで発表します。)

- お手入れ行事 会場/茨城県水郷県民の森(潮来市) 参加者/約200人
- 式典行事 会場/アダストリアみとアリーナ(水戸市) 参加者/約2000人

全国育樹祭とは

継続して森を守り育てることの大切さを普及啓発するため、1977(昭和52)年から都道府県と国土緑化推進機構との共催で行われている行事



県林政課 ☎029(301)4018

▲公式サイト



昨年開催された第45回全国育樹祭お手入れ行事で枝打ちする秋篠宮皇嗣殿下(大分県豊後大野市)



昨年開催された第45回全国育樹祭式典行事であいさつする大井川知事(大分県大分市)

PICK UP

G7茨城水戸内務・安全担当大臣会合を開催!

G7広島サミットの関係閣僚会合の1つ「内務・安全担当大臣会合」が、12月に水戸市で開催されます。本県で関係閣僚会合が開催されるのは、2016(平成28)年のG7科学技術大臣会合(つくば市)、2019(令和元)年のG20貿易・デジタル経済大臣会合(つくば市)に続き、3回目となります。

茨城の魅力や国内外へ発信する絶好の機会と捉え、万全の体制で臨めるよう水戸市や関係団体などと連携し、準備を進めていきます。

日程 / 12月8日(金)~10日(日)の3日間
会場 / 水戸市民会館(予定)

G7内務・安全担当大臣会合とは

2017(平成29)年以降、公共安全を所管するG7各国の閣僚などにより開催され、G7各国間の結束を強化し、国際社会に発信している。これまでに、国際組織犯罪、国際テロ、サイバーセキュリティ、環境犯罪、児童性的搾取・虐待の対策などについて議論されている会合

県国際観光課 ☎029(301)2769



▲会場となる予定の水戸市民会館

いばらきの地酒

豊かな自然と水源に恵まれ、関東屈指の酒どころである本県では、約40の酒蔵が個性豊かなお酒を醸しています。

国内外の品評会でも高く評価される「いばらきの地酒」のおいしさや品質の良さをたくさんの人に知ってもらうため、県では、新たな商品の開発や、県内外への販路拡大に向けたさまざまな取り組みを行っています。

県技術革新課 ☎029(30)135805

県内5つの水系と酒蔵一覧

※順不同

久慈川水系

- 1 菊乃香酒造(株)
- 2 (資)椎名酒造店
- 3 森島酒造(株)
- 4 嶋崎酒造(株)
- 5 河北酒造(有)
- 6 (株)家久長本店
- 7 (資)井坂酒造店
- 8 檜山酒造(株)
- 9 (株)剛烈酒造
- 10 岡部(名)
- 11 根本酒造(株)
- 12 浅川酒造(株)

那珂川水系

- 13 (株)木内酒造1823
- 14 吉久保酒造(株)
- 15 明利酒類(株)
- 19 (株)月の井酒造店

利根川水系

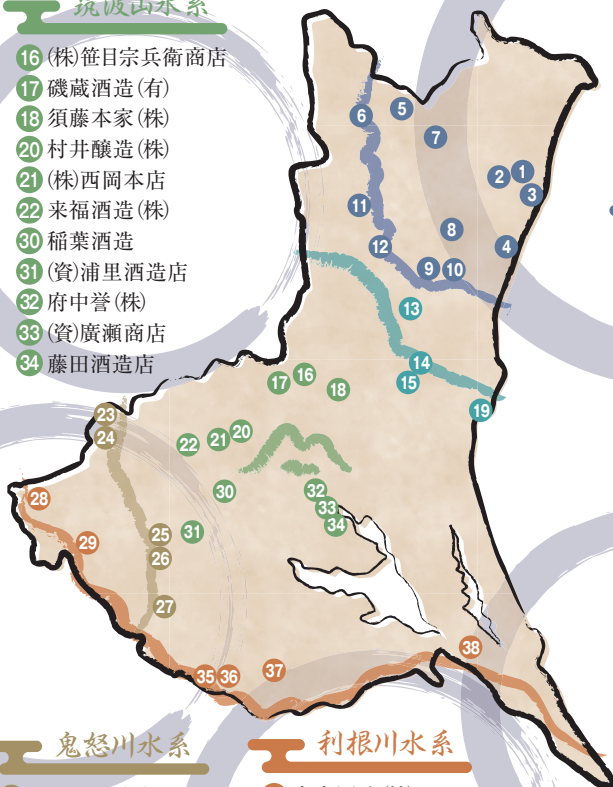
- 28 青木酒造(株)
- 29 萩原酒造(株)
- 35 (株)田中酒造店
- 36 金門酒造(株)
- 37 (株)岡田酒造店
- 38 愛友酒造(株)

鬼怒川水系

- 23 結城酒造(株)
- 24 (株)武勇
- 25 野村醸造(株)
- 26 (株)山中酒造店
- 27 (株)竹村酒造店

筑波山水系

- 16 (株)笹目宗兵衛商店
- 17 磯蔵酒造(有)
- 18 須藤本家(株)
- 20 村井醸造(株)
- 21 (株)西岡本店
- 22 来福酒造(株)
- 30 稲葉酒造
- 31 (資)浦里酒造店
- 32 府中誉(株)
- 33 (資)廣瀬商店
- 34 藤田酒造店



新たな商品開発に挑戦

日本酒若手蔵元活性化プロジェクト

県では、これまで日本酒を飲んでいなかった人たちにも興味を持っていたような、斬新なアイデアを県内酒蔵から募集し、採択された4つの企画に挑戦する酒蔵に対し、商品設計から販売戦略に至るまで、外部アドバイザーによる伴走支援を行っています。

3月の商品発表会に向け、現在奮闘中の各蔵に意気込みを伺いました。



吉久保酒造株式会社 (水戸市)

本県の代表的な林業地帯である県北部の山岳林地帯では、多くの間伐材が生まれています。その木材を活用した、新たなコンセプトの体験型商品を開発中です!

初の試みですが、新しい体験をお客様へ提供し、長く愛される商品を開発したいです。



株式会社武勇 (結城市)

サイクリストの常陸杜氏がつくる、自転車愛好家向けの日本酒を開発中です!

新しいことに挑戦する難しさと感じられる、この刺激的な日々を、成長の糧にしたいです。

常陸杜氏の新たな挑戦から誕生するCycle(サイクル)を楽しみにしていただきたい。



株式会社月の井酒造店 (大洗町)

「伝統的製法×有機米」の革新的な日本酒スパークリングを開発中です!

県産の有機栽培米(JAS認証)を使用し、自社の特長である「伝統的生酛造り」による本格的スパークリング。

大洗町でしか授かることのできない、唯一無二のお酒になること間違いなしです。



岡部合名会社 (常陸太田市)

使用する米も田植えから行うなど、地元産にこだわった酒造りを行う当蔵では、常陸太田の観光スポット「竜神峡」から着想を得たコンセプトの日本酒を開発中です!

常陸太田の気候や地域資源を生かした、今までにない茨城テロワールを完成させたいと思っています。



地酒と県産品による「食」を発信 いばらき地酒バー水戸

「いばらきの地酒」を、県内外多くの人に知ってもらい、味わってもらうため、県ではJR水戸駅とTXつくば駅に地酒バーを設置しています。

2022年11月に店舗を移転、拡張し、リニューアルオープンした「いばらき地酒バー水戸」は、店舗の一部に県産材を使用し、木を基調とした温かく明るい店内で、地酒とともに、県産品も味わえます。皆さんも、自分好みの地酒を探してみてくださいいかがでしょうか。

立ち寄りたくなる 3つの魅力

① コイン式日本酒サーバー

コインを購入し、おちょこ一杯分の試飲ができるサーバーを設置。県内35歳の銘柄の中から自分好みの地酒が選べます。



コイン式日本酒サーバー

コインを購入し、おちょこ一杯分の試飲ができるサーバーを設置。県内35歳の銘柄の中から自分好みの地酒が選べます。



飲食スペース

② 充実した物販エリア

厳選された日本酒や梅酒などの果実酒のほか、県産品のおつまみや、笠間焼の酒器なども販売しています。



縮めの出汁も好評(無料)

③ 県産食材とのペアリング

本県の豊かな食材を使用した料理を提供するとともに、地酒とのペアリングを提案しています。



3種飲み比べセット



あんこう料理各種

カウンター形式で気軽に！ いばらき地酒バーつくば

つくば店では、カウンター形式の立ち飲みバーでお薦めを聞きながら、地酒を楽しむことができます。組み合わせ自由の3種飲み比べセットで、お気に入りの地酒を見つけてみては。



[場所] TXつくば駅改札前
[営業時間] 平日17時～22時
土・日・祝日15時～21時
[定休日] 年末年始
※1月3日(火)～営業

「場所」JR水戸駅みどりの窓口隣
「営業時間」10時～22時
「定休日」施設の休業日に準ずる日
※1月2日(月)～営業
☎029(297)7179

「いばらきの地酒」の魅力 県外に向けて発信

本県が誇る地酒の魅力をより多くの方々に知ってもらうため、県外の有名酒販店のバイヤーやインフルエンサーを対象とした試飲会の開催、市内での有料試飲イベントの実施などの取り組みを行っています。



多くの人でにぎわった東京・日比谷での有料試飲イベント

☎ 県販売流通課 029(301)3966
☎ 県東京渉外局県産品販売促進チーム 03(5212)9093

「いばらきの地酒」の高い品質が評価

2022年11月公表の「第93回関東信越国税局酒類鑑評会」で、本県の入賞率が54.2%となり、管内(※)県別入賞率が5年連続第1位となりました。

(酒蔵/銘柄)

吟醸酒の部	純米吟醸酒の部	純米酒の部
明利酒類(株)/副將軍	森島酒造(株)/富士大観	森島酒造(株)/森嶋
森島酒造(株)/富士大観	(資)浦里酒造店/霧筑波	(資)浦里酒造店/浦里
(資)浦里酒造店/霧筑波	(資)廣瀬商店/SEN	(株)武勇/武勇
府中誉(株)/渡舟	府中誉(株)/渡舟	
来福酒造(株)/来福	稲葉酒造/すてら	
岡部(名)/松盛	青木酒造(株)/御慶事	
	(株)武勇/武勇	
	結城酒造(株)/結ゆい	
	岡部(名)/松盛	
	愛友酒造(株)/愛友	

*3部門入賞(2歳)
森島酒造、浦里酒造店
*2部門入賞(3歳)
府中誉、岡部、武勇

※茨城・栃木・群馬・埼玉・新潟・長野



いばらき出会いサポートセンター 入会登録料無料キャンペーン

当センターでは、結婚を希望する独身の方を対象に、会員登録制による男女の出会いと結婚を支援しています。女性会員の増加を図り、多くの出会いの機会を創出するため、女性を対象に、入会登録料無料キャンペーンの第2弾を実施します。ぜひこの機会にご入会ください。

期間▶1月4日(水)~3月31日(金)

対象者▶期間中に
入会登録する女性



いばらき出会いサポートセンター

☎029(224)8888

詳しくはこちら▶

事業者の皆様へ 消費税のインボイス登録について

10月から、インボイス制度が開始されます。10月1日からインボイスを交付するには、3月31日までに登録申請を行う必要があります。現在免税事業者の方も、ご自身の事業実態に合わせて、インボイス発行事業者の登録を受けるかをご検討ください。

詳しくは、国税庁インボイス制度特設サイトをご確認ください。

最寄りの税務署または
軽減・インボイスコールセンター
☎0120(205)553
(9時~17時 土・日・祝日を除く)



県中小企業課
☎029(301)3560

詳しくは
こちら▶

令和5年住宅・土地統計調査の 準備事務を実施します

住宅・土地統計調査を円滑に実施するため、2月中旬までに、県が任命した指導員が調査区域を巡回し、住戸数や空き家の有無などを確認します。確認中に疑義が生じた場合、お住まいの皆さんに伺うことがありますので、ご理解とご協力をお願いします。

県統計課 ☎029(301)2649

110番は緊急通報ダイヤル

110番は、事件・事故などで警察にすぐに来てほしいときの緊急通報ダイヤルです。緊急の対応を必要としない相談や要望などを110番通報すると、他の通報がつながりにくくなり、警察の対応に遅れが生じるなど、支障となる恐れがあります。警察への相談については、警察相談専用ダイヤル「#9110」をご利用ください。



県警察本部 通信指令課

☎029(301)0110(代)

相談、要望について
詳しくはこちら▶



下水道接続工事の補助金制度

県では、これから下水道の接続工事を行うご家庭に、工事費の一部を補助しています。期間限定で、霞ヶ浦・北浦周辺の市町村にお住まいのご家庭には最大35万円、濁沼・牛久沼周辺の市町村にお住まいのご家庭には最大4万円の補助を行っています。ぜひ、ご活用ください。

詳しくは、お住まいの市町村の下水道担当課までお問い合わせください。

県下水道課

☎029(301)4690

詳しくはこちら▶



自動車税の納税は口座振替で

口座振替を利用すると、毎年納期限日にご指定の預貯金口座から自動的に納税され便利です。また、納税の際、金融機関などの窓口に行く必要がないため、新型コロナウイルス感染症対策にもなります。令和5年度分からご利用の場合、2月末までにお申し込みください。

詳しくは、県税務課または最寄りの県税事務所へお問い合わせください。

県内金融機関(随時受付)

県税務課

☎029(301)2446

詳しくはこちら▶



特定健康診査を受けましょう

自覚症状が出にくい生活習慣病(心筋梗塞や糖尿病など)は特定健康診査を受けることで、早期発見・予防につながります。また健診結果をもとに、保健師などによる改善サポートも受けられます。

対象▶40歳~74歳

受診方法や健診場所など詳しくはこちら▶



【国民健康保険の方】

お住まいの市町村国保担当課

【国民健康保険以外の方】

保険証の発行元

県保健政策課 ☎029(301)3172

ガスをお使いの皆さんへ

冬場は暖房などガスを使う機会が多くなり、換気が不十分だと一酸化炭素(CO)中毒の原因となり大変危険です。中毒事故を防ぐため、日頃から汚れやホコリが溜まらないようガス機器や換気扇の手入れをするほか、ガストーブなどの暖房機器やガス給湯器を長時間使う時は、こまめに窓を開け十分に換気をしましょう。ガス臭い、気分が悪いなど異常を感じた時は、すぐにガスの使用をやめ、ガス販売店に連絡をしてください。

県消防安全課産業保安室

☎029(301)3594

LPガスを使うときに知ってほしい
4つのポイント▶



広告
カワイ・ヤマハ他

■ピアノの処分に困っている方
■管楽器をお使いにならない方

ピアノ 管楽器 高価買取!!

現金支払!
査定運賃無料!

ヤマハ音楽教室
幼児科・ピアノ科
生徒募集

お問い合わせは0120-27-0411まで!
お電話にて買取査定を依頼。お気軽にご連絡下さい。
電子ピアノもご相談下さい。

ヤマハピアノプラザ 0120-27-0411 (株)クシダピアノ社 日立市幸町1-7-10

広告 トイレはもちろん壁紙も床も丸ごとトイレリフォーム!!

★大好評キャンペーン★売れてます!! 現行型LIXIL製シャワートイレ付!!

トイレはもちろん
壁紙も
便座も
床も
全部セットです

節水・完全フチ無し形状!
ついでに壁・床キレイに張替えたい方におすすめ♪
LIXIL INAXアメージュZフレスに袖付型シャワートイレを組み合わせ、床と壁紙までも綺麗にしてしまうお得なプランです。全くフチが無く、凹凸の少ない側面カバー付きです。

処分代無料サービス中!!

壁と床貼付 **124,800円** (税込)
クレジット決済、PayPay電子マネー決済もOK
広告有効期限:2023年2月15日まで!!

株式会社グリーン水道サービス 茨城県水戸市五平町2002-5 ☎0120-06-3232

お知らせ ひろば

☎……問い合わせ先 (申)……申し込み先
🌐……ホームページ

12月15日現在の情報です。変更になる可能性がありますので、ホームページなどでご確認ください。

催し物

MCOセミナーウインズ2023



日本を代表する演奏家を集めた「水戸室内管弦楽団(MCO)」のメンバーと、そのレッスンを受講した管楽器アンサンブルグループ4団体による合同コンサートを開催します。高校生からベテランまで幅広い層の演奏家たちによる多彩な音色を、ぜひお楽しみください。

日時▶1月22日(日)14時開演
会場▶水戸芸術館コンサートホールATM
入場料▶1,000円 ※未就学児入場不可

チケット予約はこちら▶



🌐 県生活文化課
☎029(301)2824

募集

県営住宅の入居者募集

募集期間▶1月5日(木)~13日(金)

入居日▶4月3日(月)

申込書などの配布場所▶

(一財)県住宅管理センター・各市町村・

県住宅課(県庁舎20階)

※一部の住宅は随時募集を行っています。

お申し込み
はこちら▶

🌐(一財)県住宅管理センター

☎029(226)3603

🌐県住宅課 ☎029(301)4750



まちづくりシンポジウム

人口減少や高齢化が進む現在、サステナブルなまちづくりが求められています。自動運転バスが走る境町で、都市計画や交通の専門家とともに、講演やパネルディスカッションを通して、コンパクト・プラス・ネットワークのまちづくりについて考えます。

日時▶1月12日(木)13時~16時

会場▶境町中央公民館

※入場無料、要事前申込

※新型コロナウイルスの感染状況により、開催方法を変更する場合があります。

詳しくはこちら▶

🌐 県都市計画課

☎029(301)4583



水戸南高校通信制生徒募集

~毎日通学できない方でも学べる通信制~

出願書類の交付▶1月10日(火)~

受付期間

●一般入学(新入学)▶

3月13日(月)~24日(金)

●転入学・編入学▶

3月6日(月)~8日(水)

🌐(申) 県立水戸南高等学校(通信制)

☎029(247)4284

🌐 県高校教育課

☎0296(78)2124

詳しくはこちら▶



小中学校の教員(常勤講師)募集

県教育委員会では、市町村の小中学校で教員(常勤講師)として働いてくださる方を募集しています。2022年7月に「教員免許更新制」が廃止され、教員免許状が失効した方でも再取得が簡単になりました。

ぜひ子供たちの笑顔あふれる学校で働いてみませんか。教員免許の再取得の手続きなど、詳しくはお近くの教育事務所までお問い合わせください。

詳しくは
こちら▶

🌐 県義務教育課

☎029(301)5220



いばらきネットモニター募集

県民の皆さんのご意見やニーズを県の施策に反映させる「いばらきネットモニター」制度を設けています。現在約1,100人が登録中です。ご参加をお待ちしています。

対象▶満16歳以上の方

(県外在住の方も大歓迎)

活動内容▶スマートフォンまたはパソコンからアンケートに回答
(月に1~2回程度)

特典▶回答実績に応じ謝礼品を贈呈
(抽選になる場合があります)

詳しくはこちら▶

🌐 県報道・広聴課

☎029(301)2140



「シルバーリハビリ体操」 3級指導士養成講習会受講生募集

シルバーリハビリ体操は、いつでも・どこでも・ひとりでもできる介護予防体操です。この体操を住民に普及する「3級指導士」になるための養成講習会では、体操実技に加え、解剖運動学なども学びます。
受講対象▶おおむね50歳以上。常勤の職を持たず、受講後に地域でボランティア活動ができる方

詳しくは
こちら▶

🌐(申) 県立健康プラザ

☎029(243)4217

🌐 県長寿福祉課 ☎029(301)3326



案内

〔県独自〕事業継続臨時応援金

売上高(事業収入)が減少し、経営環境が特に悪化している事業者(中小企業・農林水産業者など)に対し、臨時応援金を支給します。

※受給するためには、売上高減少率(20%以上)や最低売上高などの要件があります。

支給金額▶一律10万円

申請期間▶1月31日(火)まで

(webまたは郵送)

支給要件など詳しくはこちら▶

🌐 県事業継続臨時応援金相談窓口

☎029(301)2802



広告



20歳~99歳まで 家族への思いやり
お葬式代などが準備できる!

生命保険

①手頃な保険料

※死亡保険金額：100万円コース

69歳・男性なら 月々2,530円

69歳・女性なら 月々1,160円

②入院にも備えられる

※入院一時金特約を付加した場合。

手術の有無にかかわらず、入院1回につき

最高10万円の一時金を受取れます!

③保険金の使いみちは自由

家族葬や一般葬にも対応 / 保障は幅広く

50万円~300万円※で設定できます!

※50万円刻みで設定可能です。

※年齢に応じて上限が御座います。

※20歳~89歳までお申込みいたるは長99歳まで更新が可能です。※90歳以上の方は新規でご契約いただくことはできません。※既往症などによってはご契約を制限させていただくことがあります。※なお、健康状態によっては、ご加入いただけない場合がございます。PS202110A-03-11

受付時間 10:00~20:00 定休日なし ※12月29日~1月3日除く

☎050-1866-6424

プラス少額短期保険株式会社では、取得した個人情報、お客様の同意を得た場合および法令により認められた場合を除き、次の目的のために利用します。
(1) 保険契約の審査、引受、保金管理、給付金のお支払い (2) 関連会社等を含めた商品・サービスの案内や提供
(3) 当社業務についての運営管理・情報提供、商品等の充実 (4) その他、保険関連業務 詳しくは弊社ホームページをご確認ください。死亡保険(家族への思いやり)は少額短期保険業者「プラス少額短期保険株式会社」の保険です。この資料は商品の概要を記載したものです。詳しくは「シラット」重要事項説明書をご覧ください。
<受少額短期保険会社> 登録番号: 関東財務局長(少額短期保険)第59号 プラス少額短期保険株式会社 〒160-0022 東京都新宿区新宿5-17-18 H&Iビル

安全な道路横断に関する
映像はこちら▶



反射材着用に関する
映像はこちら▶



催し物ガイド

12月15日現在の情報です。お出掛けの際には前もってご確認ください。なお、ご来館の際は**マスクの着用**などをお願いします。また混雑時には、入場制限を行う場合があります。

ミュージアムパーク県自然博物館 1月29日(日)まで

第85回企画展「ときめく石一色と形が奏でる世界」

本企画展では、石のもつ自然の「色」や「形」の魅力を存分に紹介します。
 (入館料)一般750円、満70歳以上370円、高・大生460円、小・中生150円
 ※土・日・祝日および1月2日(月)、3日(火)はWEBでの事前予約制
 ※野外施設のみ利用の場合も要事前予約 ※1月21日(土)は満70歳以上の方無料
 ■1月の休館日/1、10、16、23、30、31日
 坂東市大崎700 ☎0297(38)2000 FAX0297(38)1999

県立歴史館 1月29日(日)まで

企画展3 アーカイブス展
「茨城のみち-写真からみる交通の発達と県民の暮らし」
 「みち」は人や物資などを運び、地域の発展の一翼を担ってきました。本展では、当館所蔵の写真資料と公文書などから、近代以降の交通の発達と県民生活との関わりを紹介します。

(入館料)一般350円、満70歳以上170円、大学生180円、高校生以下無料
 ■1月の休館日/1、2、10、16、23、30日
 水戸市緑町2-1-15 ☎029(225)4425 FAX029(228)4277

県天心記念五浦美術館 2月5日(日)まで

企画展「のぞいてみよう!! 東京美術学校課題画展」

横山大観や青木繁たちが若き日に学んだ東京美術学校。本展では、多くの画家たちが学校時代に描いたスケッチやデッサンを展示します。同じ教室で語らい、腕を磨いた「学び」の様子をお楽しみください。

(入館料)一般320円、満70歳以上160円、高・大生210円、小・中生150円
 ■1月の休館日/1、10、16、23、30日
 北茨城市大津町椿2083 ☎0293(46)5311 FAX0293(46)5711

県立図書館 1月15日(日) 13時~14時 ※入場無料(先着160人)

ライブラリーシアター「絶景のかなたへ そこにある軌跡Vol.1」

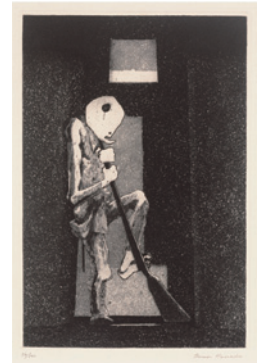
■開館時間/平日:9時~20時、土・日・祝日:9時~17時
 ■1月の休館日/1~3、10、16、23、30、31日
 水戸市三の丸1-5-38 ☎029(221)5569 FAX029(228)3583

県近代美術館 2月5日(日)まで

企画展「戦後日本版画の展開—照沼コレクションを中心に—」

県内のコレクター・照沼毅陽氏より寄贈された清宮質文、浜田知明、駒井哲郎らの作品を中心に、戦後の日本版画の展開をたどりながらその魅力を紹介します。

(入館料)一般610円、満70歳以上300円、高・大生370円、小・中生240円
 ※1月21日(土)は満70歳以上の方無料
 ※日時指定WEB整理券(無料)を取得された方が入館優先
 ■1月の休館日/1、3、10、16、23、30日
 水戸市千波町東久保666-1 ☎029(243)5111 FAX029(243)9992



浜田知明《初年兵哀歌(歩哨)》
 1954年 茨城県近代美術館蔵
 ©Hiroko Hamada 2022 /JAA2200134

県つくば美術館 1月14日(土) 13時30分~15時

第9回土曜講座「戦後日本版画の展開」

県近代美術館企画展の見どころを紹介

講師:永宮 勤士(県近代美術館 主任学芸員)
 ※参加無料・定員80人/事前申込(ホームページより)当日枠あり
 ■1月の休館日/1~6、10~12、16、23、30日
 つくば市吾妻2-8 ☎029(856)3711 FAX029(856)3358

県陶芸美術館 1月2日(月)~2月26日(日)

企画展「生誕150年記念 板谷波山の陶芸」

2022

板谷波山は1872年に下館町(現・筑西市)に生まれ、陶芸家として初の文化勲章を受章しました。2020年の生誕150年を記念した本展では、選りすぐりの名作を一堂に展示するとともに、故郷・下館における人々との交流を掘り下げ、その多彩な業績をたどりま



板谷波山「彩磁瑞花祥鳳文花瓶」
 1916年
 MOA美術館蔵

(入館料)一般840円、満70歳以上420円、高・大生630円、小・中生320円
 ※1月28日(土)は満70歳以上の方無料
 ■1月の休館日/1、10、16、23、30日
 笠間市笠間2345(笠間芸術の森公園内)
 ☎0296(70)0011 FAX0296(70)0012

利用案内 (県立図書館を除く)

- 開館時間/9時30分~17時(入館は16時30分まで)
- 障害者手帳、指定難病特定医療費受給者証などをお持ちの方、未就学児は入館無料
- 満70歳以上の方は入館料減免(健康保険証、運転免許証などを持参してください)
- 毎週土曜日は、高校生以下無料(春・夏・冬休み期間中は除く)

JOYO BANK

常陽バンキングアプリ

いつでも
残高が
分かる

申込不要、その場でスグ使える(無料)!
 振込・定期預金取引などもお任せ!
 初めての方も銀行窓口での操作サポートで安心!

今すぐ
ダウンロード

スマホで
かんたん
お取引

※ご利用条件等については、当行ホームページ上でご確認ください。
 当行判断やその他の事由によりご利用いただけない場合があります。

常陽バンキングアプリヘルプデスク
 0120-233-477 受付時間:平日9:00~18:00

常陽銀行

土地 建物 管理 保険

神栖市 不動産・賃貸物件の情報館

住まいる

ご相談・お問い合わせは
0299-92-3668

★物件情報満載!! 自社ホームページ★
<http://www.sumairu.co.jp/>

損害保険ジャパン(株) 三井住友海上火災保険(株)代理店
 公益社団法人全日本不動産協会会員/茨城県知事免許(7)第5068号

平和商事株式会社

〒314-0143 茨城県神栖市神栖1丁目4番35号
 平和保険センター 損害保険・生命保険の見直し~保険事故のご相談もお気軽に当社へ!



▲養殖場(桜川市)



▲チョウザメの稚魚

茨城の新名物

「霞ヶ浦キャビア」誕生!!

県では日本一のキャビア生産を目指すため、県産キャビアの市場拡大や品質向上に向けた取り組みを進めています。

◎県水産振興課 ☎029(301)4119



世界三大珍味の二つ「キャビア」

キャビアは、チョウザメの卵を塩漬けにしたもので、世界三大珍味のつにも数えられる高級食材です。

チョウザメは、成熟し卵が採れるまでに、短いものでも約10年、長いものでは20年以上の歳月を要するため、キャビアの生産には大変な時間と手間がかかります。

「霞ヶ浦キャビア」のこだわり

本県には、チョウザメの養殖用稚魚を生産する国内最大の企業があり、その稚魚を使った養殖とキャビア生産が行われています。

日本一のキャビア開発には、東京・京橋にあるフレンチの名店「Chez Inno」の料理長、古賀純二シェフ監修のもと、県内各キャビアメーカーの皆さんと試行錯誤を重ねました。そうしてできた「霞ヶ浦キャビア」は、「低塩分」と「キャビア本来の食感」にこだわった、日本一の名に恥じないおいしさです。

「霞ヶ浦キャビア」のコース料理発表会に無料ご招待

「霞ヶ浦キャビア」を使ったコース料理をお楽しみいただくため、古賀シェフのお店「Chez Inno」で開催される発表会に無料でご招待します。ふるってご応募ください!

場所 Chez Inno

住所 〒104-0031 東京都中央区京橋2-4-16 明治京橋ビル1F

日時 3月30日(木)11時30分~14時(11時集合)

応募期限 1月31日(火) 人数 3組(各2人まで)

応募条件 県内在住の方 ※多数の応募があった場合は抽選とさせていただきます。

本発表会は報道機関公開で実施します。当日はインタビューへのご対応をお願いする場合がありますので、あらかじめご了承ください。



▲古賀 純二シェフ



▲Chez Inno店内

詳しくはこちら▼

◎・申 県水産振興課 栽培・施設グループ
✉ suishin2@pref.ibaraki.lg.jp

上記メールアドレス宛てに、お申し込みください。抽選結果は当選の連絡をもって代えさせていただきます。



広告

この時代に、
やっぱり「大学」を
選ぶってこと。

4月入学生募集中

【出願期間】2023年3月14日(火) 締切

〒310-0056 水戸市文京2-1-1(茨城大学構内)
☎029-228-0683 www.ouj.ac.jp 放送大学 Q検索

放送大学
茨城学習センター

広告

銅、どう?

JX金属PR大使
銅の妖精カッパーくん

JX
JX金属

(本社)東京都港区虎ノ門二丁目10番4号
(日立事業所)茨城県日立市白銀町一丁目1-2
(磯原工場)茨城県北茨城市華川町白場187-4
TEL:03-6433-6000(本社)

カッパーくん 検索

認知症バリアフリー社会の実現を目指して

「茨城県認知症の人にやさしい事業所」認定事業

☎ 県長寿福祉課 ☎029(301)3313

認知症は、誰もがかかる可能性がある脳の病気です。

超高齢社会が進む中、認知症を発症する人も増加しており、2025（令和7）年には65歳以上の高齢者の5人に1人が認知症になると推計されています。

認知症バリアフリー社会とは

認知症の方やその家族が、住み慣れた地域で安心して生活を続けられる社会のことで、「地域で支え合い、暮らし続けられる社会を構築」していくことが重要です。

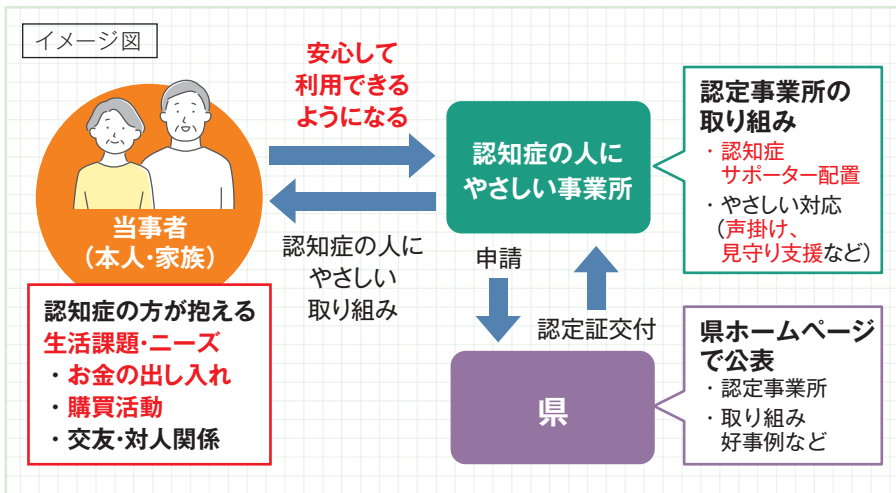
実現のためには、認知症の方が不便を感じる生活課題（お金の出し入れや購買活動など）を解消することが大切です。

県では、認知症の方が日常生活で利用頻度の高い事業所などの皆さまと連携し、「認知症の人にやさしい事業所」認定事業を推進しています。

「認知症の人にやさしい事業所」を募集しています

県では、認知症に関する正しい知識を有する従業員（認知症サポーター）が勤務し、認知症の方を支援する事業所を「茨城県認知症の人にやさしい事業所」として認定しています。

あなたの周りにも認知症で困っている人がいます。事業の趣旨をご理解いただき、ご協力をお願いします。皆さまからの申請をお待ちしています。



対象事業所

県内に所在する事業所
（医療介護福祉関係の事業所は除く）

認定の要件

- 認知症サポーターが勤務
- 認知症の人にやさしい取り組みを実施

認定事業所になると

- 認定証を交付、認定ステッカー配付
- 県ホームページで公表

申請方法

認知症サポーター養成講座を受講後、県の「認知症の人にやさしい事業所」ホームページから申請

お申し込みはこちら
認知症の人にやさしい事業所
ホームページ



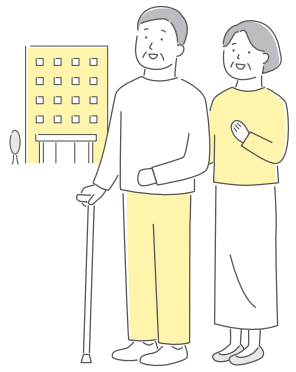
認知症サポーター養成講座

各市町村で受け付けていますので、お住まいの市町村にお問い合わせください。
認知症サポーター養成講座
市町村窓口一覧▶



認知症とのお付き合い
オンライン講座

県立医療大学では認知症の基本的な知識や対応方法などを学べるオンライン講座（無料）を配信中！
詳しくはこちら▶



1月は、正月や成人式など、人との交流が増える時期です。新型コロナウイルス感染症と季節性インフルエンザとの同時流行も懸念されているため、場面に応じた適切な感染症対策を行いながら、社会経済活動も取り戻していきましょう。

また、食料品や解熱剤、国が承認した検査キットを事前に準備しておくなど、日頃からの備えやワクチン接種も前向きにご検討ください。

県では、発熱外来の拡充を進めています。地図上で所在地や診療時間などをご確認いただけます。

茨城県 発熱外来 [Q検索](#)

◆初詣や成人式など、大勢の人が集まる場面の感染症対策のポイント

- 混雑する場所では、**大声を出さない**
- 移動先や会場では、**感染症対策ガイドラインなどを順守する**

(例:入店時の手指消毒、飲食は定められた場所で行う など)

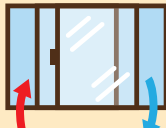


◆新年会や懇親会など、会食する場面の感染症対策のポイント

- 体調に異常がある場合、**無理に参加しない**
- 大声、回し飲み、コップや箸の共用は避ける

◆「基本的な感染症対策」も継続して行いましょう

- 手洗い・手指消毒・うがい、**場面に応じた適切なマスクの着脱を行う**
- こまめな換気(30分に1回以上)を行う
- 3密を回避し、**人との距離(2メートル以上)を確保する**



季節性インフルエンザ対策にも役立つ

◆事前に準備しておくといいもの

- 食料品や日用品(最低5日分)
- 服用中の薬・市販の解熱剤や咳止め薬
- 抗原検査キット(1人2回分以上)

※【体外診断用医薬品】または【第1類医薬品】と表示されています。



検査キットについて
詳しくはこちら▶

- 生理用品や乳幼児・高齢者のための衛生用品 など



◆新型コロナワクチン「オミクロン株対応ワクチン」について

オミクロン株対応ワクチンは、従来のワクチンを上回る重症化予防効果やオミクロン株への感染・発症予防効果などが期待されています。オミクロン株対応ワクチンの早期接種をご検討ください。

※接種券の送付などについては、市町村によって異なりますので、詳しくは、お住まいの市町村の案内をご確認ください。



● 接種対象者

初回接種(1・2回目)を完了している12歳以上の全ての方
※現時点では、1人1回の予定

● 接種間隔

最終の接種から3カ月以上経過している方

例) 3回目接種を未接種の方: 2回目接種から3カ月以上経過

4回目接種を未接種の方: 3回目接種から3カ月以上経過

4回目接種を接種済の方: 4回目接種から3カ月以上経過

● ワクチン(交互相種可)

ファイザー社製の2価ワクチン: 12歳以上の方

モデルナ社製の2価ワクチン: 12歳以上の方

※モデルナ社製の2価ワクチンの対象年齢が、「18歳以上」から「12歳以上」に引き下げられました。



厚生労働省
令和4年秋開始接種
についてのお知らせ▶

県大規模接種会場は、12月25日に運営を終了しました。

ワクチンに関すること

厚生労働省
新型コロナワクチンQ&A▶



予約に関すること

お住まいの市町村のワクチン接種
相談窓口(コールセンター)▶



副反応に関すること

県新型コロナワクチンコールセンター
☎029(301)5394 ※24時間対応(土・日・祝日も対応)

生活にお困りの世帯へ

〔県独自〕低所得の子育て世帯への特別給付金

食料品やエネルギーなどの物価高騰の影響を受ける、低所得(住民税均等割が非課税など)の子育て世帯へ県独自の特別給付金を支給します。

- 支給金額 児童1人当たり一律5万円

※詳しくはお住まいの市町村子育て支援担当課へ直接お問い合わせください。

お住まいの市町村子育て支援担当課

ひとり親
世帯の方▶



ふたり親
世帯の方▶



若松・千両

お正月飾りには欠かせない「若松」と「千両」。本県では、主に神栖市や鹿嶋市で生産され、出荷数量・取扱金額ともに、全国1位(東京都中央卸売市場統計)を誇ります。

「若松」は、一年中葉を落とさない常緑樹であることから、昔から縁起物とされており、お正月飾りでは年神様の依代として使われます。

「千両」も、寒い季節に赤や黄色の美しい実をたくさん付け、豊かなイメージを持たせることから、縁起物として親しまれています。

新年の門出を祝うこの時期に、本県産の「若松」と「千両」を飾ってみてはいかがでしょうか。

県産地振興課 ☎029(301)3954



▲若松と千両を使った作品



▲千両



▲若松

ひばりクロスワードパズル

正解者の中から抽選で10人の方に、すてきな県産品などが当たります。

今月号はこれ!

いばらき地酒バー水戸 セレクション

(富士大靛 純米吟醸720ml/森島酒造、
新六のわっしょい漬(奈良漬)255g/新六本店、
西野さんのほしいも70g/安物産)

昨年11月にリニューアルオープンした
いばらき地酒バー水戸より、お薦めの日本酒と県産品のおつまみをセットにして
お届けします。

～飲酒は20歳になってから。 県いばらき地酒バー水戸
妊娠中や授乳期の飲酒はやめましょう～ ☎029(297)7179



〈応募方法〉

県ホームページ「ひばり1月号クロスワードパズル応募ページ」からご応募いただくか、はがきに①答え②郵便番号③住所④氏名⑤年齢⑥電話番号⑦ひばり1月号の感想をお書きの上、〒310-8555(住所不要)茨城県営業企画課クロスワードパズル係へ(応募は1人1回まで)。

1月25日(水)締め切り(当日消印有効)

応募ページはこちら▶



- 当選者の発表は賞品の発送をもって代えさせていただきます。
- ご応募いただいた個人情報は、賞品の発送にのみ使用させていただきます。
- 頂いたご感想は「ひばり」の紙面に掲載させていただくことがありますので、ご了承ください。

1		2		3
4	5			
6			7	
	8			9
10			11	

答え	A	B	C	D
----	---	---	---	---

12月号の答え: となかい

【タテのカギ】

- 線状のものが十文字に交わること。立体○○○。○○○点
- 神を祭った宮殿。鹿島○○○○
- の功名:過失が思いがけなく良い結果を生むこと(ことわざ)
- 主に神栖市や鹿嶋市で生産され、本県が全国1位のシェアを誇るお正月飾りには欠かせない松(ヒント:このページ)
- 石油などを燃料とし、芯に火を付けて照明に用いる器具。オイル○○○
- 水が混じって軟らかくなった土

【ヨコのカギ】

- 昨年11月にリニューアルオープンした「いばらき○○○バー水戸」(ヒント:5ページ)
- ⇔左腕
- 関東屈指の酒どころである本県には、約40の○○○○があります(ヒント:4ページ)
- 野球で投手が投球を行う場所
- 植物が分泌する甘いのある液。花の○○
- フェッショナル⇔アマチュア

本号は、12月15日現在の情報に基づき編集しています。



アクアワールド・大洗では、人気漫画「宇宙兄弟」やJAXAとのコラボレーションによって、「宇宙と海や生き物との意外なつながり」や、宇宙と海に共通する「探求することの奥深さ」を、皆さんにお届けします。

詳しくは▶
県アクアワールド茨城県大洗水族館
大洗町磯浜町8252-3 ☎029(267)5151【音声案内】



3/26(日)まで好評開催中!

「宇宙兄弟」×アクアワールド・大洗 初コラボ!

▶ 特設展示コーナー

潮の満ち引きや月の満ち欠けと産卵など生物の生態との関係を紹介する特設水槽や、JAXAの協力によるロケットや人工衛星の模型を展示。

▶ 館内クイズラリー(税込500円)

宇宙兄弟のキャラクターと一緒に館内を巡り、宇宙と関連する生き物の謎を解いていくクイズラリー。クイズを解いて限定ノベルティグッズを手に入れましょう!



※画像はイメージです

その他「宇宙兄弟」フォトコーナー、グッズ販売、ワークショップなど、話題となる催しが盛りだくさんです。