



茨城県

11月号 平成24年11月1日
発行人 茨城県広報広聴課
〒310-8555 水戸市笠原町978 番6
TEL 029-301-2128
FAX 029-301-2168
TEL 029-301-1111(代表)

ひばり



第105回笠間の菊まつり(11月25日まで、笠間市) 笠間市商工観光課 ☎0296(77)1101

●いばらきクローズアップ
いばらきの魅力を満喫!

●コミュニティいばらき
11月は教育月間です
～「いばらき」で学び・育てる～

●お知らせひろば
第36回茨城県郷土民俗芸能の集いほか

●トピックス
茨城空港で『空の日』イベント開催!! ほか

秋の風物詩である笠間の菊まつりは、今年で第105回を数える由緒ある菊の祭典です。
会場には、黄・白・ピンクなど色とりどりの菊が咲き誇り、約1万鉢の菊花が笠間市内を彩ります。
色とりどりに飾られた菊の着物が鮮やかな菊人形や、花が滝のように形づくられた豪華絢爛な懸崖菊のほか、立ち菊、盆栽菊などが、香ばしい香りとともに見る人の目を楽しませてくれます。
期間中は、菊花品評会や流鏑馬など、さまざまな催しも行われていますので、ぜひお出かけされてはいかがでしょうか。

秋に彩りをもたらす 笠間の菊まつり



茨城県知事
橋本 昌



茨城県広報紙

いばらきの魅力を満喫!

秋になり、
絶好のお出かけ日和となりました。
茨城の魅力を満喫できる、
おすすめスポットを紹介します。



竜神大吊橋(常陸太田市)



袋田の滝(大子町)

復興いばらき 県民まつり2012

茨城県は、東日本大震災で大きな被害を受けましたが、この1年半で着実に復興してきています。

その元気ないばらきの姿を県内外に広くアピールするために、「復興いばらき県民まつり2012」を開催します。

会場では、茨城県産の新鮮で安全な野菜や果物、それらを使用した県内グルメが大集合。茨城の誇るおいしい「食」を存分にお楽しみください。また、ステージでは、豪華ゲスト陣の出演を予定しています。3日に女性デュオ「サエラ」、4日に「スパリゾートハワイアンズ ダンシングチーム」や水戸市出身の歌手「クミコ」などが出演予定です。

そのほか、多彩なイベントをご用意してお待ちしておりますので、ご家族、お友達お誘い合わせのうえ、ぜひご来場ください!



県内グルメが大集合

☎ 029(301)3828 FAX 3847
問 県農業政策課

日時 11月3日(土) 10時~17時
4日(日) 10時~15時30分
会場 笠間芸術の森公園
同時開催 いばらきストーン
フェスティバル2012



スパリゾートハワイアンズ
ダンシングチーム

サエラ



クミコ



☎ 029(869)8333 FAX 8332
問 つくば観光コンベンション協会



特別企画
ケーブルカー夜間運行 & もみじライトアップ
期間 11月3日~12月2日
(毎週土・日・祝)
時間 17時~20時(20分間隔)
料金 大人往復1000円
小学生以下無料

会場 筑波山神社周辺、
ロープウェイ各駅沿線

見ごろを迎える11月初旬~中旬には多くの観光客でにぎわい、期間中は各種イベントが行われます。

筑波山もみじまつり

14年ぶり! 水郡線にSLが走ります!

11月30日(金)～12月2日(日)までの3日間、14年ぶりにSL(C11)が走ります。
沿線自治体では、このSL運行と秋の紅葉シーズンにあわせて、さまざまなイベントを開催します。常陸秋そばや奥久慈しゃも、鮎、りんごなどの食材が旬を迎え、地酒、地ビールなども楽しめます。ぜひこの機会に、水郡線の旅をお楽しみください。

※指定席券は、各運転日の1カ月前の同日午前10時～、主な駅のみどりの窓口、びゅうプラザおよび旅行会社などで販売します。

(例)11月30日の指定席券は10月30日、12月1日の指定席券は11月1日、12月2日の指定席券は11月2日発売開始。



主なイベント

- ◆奥久慈大子グルメスタンプラリー(大子町・12/16まで)
- ◆やまがた宿芋煮会(常陸大宮市・11/17)
- ◆ガヤガヤ☆カミスガ(那珂市・12/2)
- ◆竜神峡紅葉まつり(常陸太田市・11/1～30)
- ◆写真と映像で綴るSL展(水戸市・11/10～12/16)
- ◆湊線開業99周年祭(ひたちなか市・12/1)
- ◆水郡線フォトコンテスト募集(12/14まで)

☎県企画課 ☎029(301)2536 FAX 2539 📍「水郡線列車の旅」検索

おいしい さとやま学校



大子町の旧上岡小学校を「おいしい さとやま学校」としてリニューアル! 期間限定さとやまレストランをプロデュースするのは、東京広尾にあるアクアパッツアの日高良実シェフ。

期間中は、新ブランド「大子味(DAIGOMI)」シリーズのお土産販売や、講堂や教室を使った音楽会・ワークショップなど、イベントも盛りだくさん!

紅葉シーズン真っただ中、県北地域の魅力を存分に堪能されてはいかがですか。

- 期間 12月9日(日)まで
- 会場 旧上岡小学校(大子町大字上岡957-3)
- 営業 10時～19時(水曜定休)



☎0295(76)8860 📍「おいしいさとやま学校」検索

常陸秋そばフェスティバル 2012

「常陸秋そば」は、そば特有の香り、甘みに優れ、全国のそば職人やそば通の方から高い評価を受け、「玄そば」最高峰との呼び声高きブランド蕎麦です。

その発祥地として知られる常陸太田市で、「常陸秋そばフェスティバル」が開催されます。

県内外のそば処が集まる「新そば食べ歩きコーナー」や「そば打ち体験教室」といった、そば通ならずとも見逃せない催しが盛りだくさん! どうぞお出かけください。

期間 11月10日(土)・11日(日)

会場 宮の郷工業団地(常陸太田市)

「つけけんちんそば」もおすすめ!



☎県地域計画課 ☎029(301)2725

秋の県北周遊バスに乗ってみませんか!

運行期間▶11月17日(土)～25日(日)
参加料金▶大人3,500円、小人2,300円(小学生以下) 事前予約制

※バス代・車内昼食弁当代込み、地元の銘菓プレゼント付。
※袋田の滝、竜神大吊橋、西山荘は、各自負担での自由入場。

A 高萩駅発ルート

- ①高萩駅(9:00発)→花貫溪谷→袋田の滝→穂積家住宅→高萩駅(15:15着予定)
※11/19(月)は穂積家住宅休館の為、庭園味噌蔵たつご味噌の見学。
- ②高萩駅(10:10発)→花貫溪谷→袋田の滝→竜神大吊橋→常陸太田駅→大甕駅入口(16:20着予定)

B 常陸太田駅発ルート

- ③常陸太田駅(9:00発)→竜神大吊橋→袋田の滝→旧上岡小学校→道の駅奥久慈だいが→西山荘→常陸太田駅(15:35着予定)
- ④常陸太田駅(10時10分発)→竜神大吊橋→袋田の滝→花貫溪谷→高萩駅(16:40着予定)

☎ 高萩駅発ルート(①、②) 日立電鉄交通サービス(株) ☎0294(21)6787 (茨城県知事登録旅行業第2-461号)
☎ 常陸太田駅発ルート(③、④) 茨城交通(株) ☎029(251)3125 (茨城県知事登録旅行業第2-594号) 📍「観光いばらき」検索





11月は教育月間です 「いばらき」で学び・育てる

「いばらき教育の日」で検索



女性特派員・金子みどり

全国大会で優勝！運動部の活躍を紹介します

平成31年に、第74回国民体育大会が本県で開催されます。本県の子どもたちも全国レベルの大会で優秀な成績を収めるなど、茨城国体に向けた機運も高まっています。

その中でも、わずか創部5年で全国大会優勝したハンドボール部と、高校総体と国体で優勝した陸上部の選手を女性特派員が取材しました。

【ハンドボール女子 優勝】

●H24全国中学校体育大会

守谷市立けやき台中学校
女子ハンドボール部



女子ハンドボール部は、5年前にわずか8名の部員からスタートしました。部員も年々増え、今年、創部5年目にして全国中学校体育大会で見事、優勝を成し遂げました。
「ピンチの時にこそお互いを励まし

合い力を発揮するのがうちのチームの特徴です」と来年、中心選手となる2年生の相澤菜月さんは、力強く語ってくれました。

【やり投 優勝】

●H24全国高校総合体育大会

●第67回国民体育大会「ぎふ清流国体」

斉藤 真理菜さん
(県立土浦湖北高校2年 陸上部)

Q 普段の練習内容は？

A やり投は基礎トレーニングが大切です。走り込みやウエイトトレーニングに力を入れています。

Q 高校2年生で高校総体と国体の同時優勝の快挙は、すごいですね。

A 私自身とても驚いています。上級生に勝てたことがとても嬉しいし、自信につながったと思います。

来年の高校総体と国体でも優勝できるように、頑張りたいと思います。



問 県保健体育課
029(301)5359

学校の防災力強化をめざしています

●地域と連携した防災教育

県では、地震などの災害に備えて県内5地域にモデル地域を設置し、地域と連携した防災活動を行っています。

「モデル地域の紹介」

○子どもたちがサバイバル体験

夏休みに児童による1泊2日の「サバイバル体験」が、神栖市立波崎小学校で開催されました。

地域のおやじの会の皆さんや保護者の方々などと一緒に、ろうそく作りや浄水体験、空き缶を利用して「サバイバルめし」を炊きあげて試食などを行いました。夜は、学校の体育館で段ボールを使って宿泊しました。地域のさまざまな人たちが参加したサバイバル体験を通じて、学校と地域の連携がより一層深まりました。



段ボールで宿泊の準備

○津波に備えて避難ルート調査

久慈川の河口近くにある日立市立東小沢小学校では、地震により津波に襲われる可能性があることから、より高台への避難を想定し、避難先候補地までの現地調査と防災地図づくりを行いました。

この日は教員のほか、地域の方や防災などについて学んでいる茨城大学の先生や学生とともに避難先候補地までの現地調査を行いました。

子どもたちは、時間を計りながら早歩きで避難先候補地を目指し、20分どこまで行けるかや、交通量の多い道路、地震の際倒れるかもしれない石壁などの危険な場所と標識を確認しました。今後は、避難ルートと選定などに取り組んでいくととのことです。



防災地図づくりの様子

県生涯学習課
029(29)300-1531

なくそう!!
いじめ!!

いじめに悩んでいた、困っていたりする人はいませんか?
あなたのまわりに心配な人はいませんか?
いじめを防ぐのは、みんなの役目です。

我が子のいじめを察知したとき・よその子がいじめられているのを見つけたときは

「茨城県いじめ解消サポートセンター」へ
いじめに関する相談や情報提供をしてください

電話や来所での相談・情報提供は
月・水 9:00~16:30 / 火・木・金 9:00~18:30

- 各地区いじめ解消サポートセンター
- 県央地区(水戸教育事務所内)
☎029(221)5550 〒310-0802 水戸市柵町1-3-1
 - 県北地区(県北教育事務所内)
☎0294(34)4652 〒316-0006 日立市末広町1-1-4
 - 鹿行地区(鹿行教育事務所内)
☎0291(33)6317 〒311-1517 鉾田市鉾田1367-3
 - 県南地区(県南教育事務所内)
☎029(823)6770 〒300-0051 土浦市真鍋5-17-26
 - 県西地区(県西教育事務所内)
☎0296(22)7830 〒308-0841 筑西市二木成615

メールやインターネットでの相談・情報提供は

HP 「いじめ解消サポートセンター」ホームページ
<http://www.edu.pref.ibaraki.jp/ijimekaisho/>

「いじめなくそう!ネット目安箱」

メールや書き込みにより、いじめに関する相談や情報提供ができます。

※茨城県教育委員会のHPからもアクセスできます。

匿名での
情報提供も
できます





11月13日は「県民の日」です

「県民の日」は、郷土の歴史を知り、自治の意識を高め、私たちのより豊かな生活と県の躍進を願う日として、1968年(昭和43年)に、県の条例により定められました。1871年(明治4年)11月13日の県の統廃合で、初めて「茨城県」という県名が用いられたことにちなみ、11月13日を「県民の日」としています。

茨城県のシンボル



県の花:バラ



県の木:ウメ



県の鳥:ヒバリ



県の魚:ヒラメ

茨城県ってどんなところ?

県名の由来

約1,300年前に書かれた「常陸国風土記」の中に、「朝廷から派遣された黒坂命が、朝廷に従わない豪族を「茨」で城を築いて、または、その住みかを「茨」でふさいで滅ぼした、そのことから、この地方を茨城と呼ぶようになった」とあります。

茨城県の誕生

明治4年(1871年)7月14日に廃藩置県が行われましたが、同年11月13日の統廃合により、松岡・水戸・宍戸・笠間・下館・下妻の6つの県が一つになり、ここで初めて茨城県が生まれました。その後、県の統廃合を経て、明治8年(1875年)5月7日に、今の茨城県の形となりました。

※その後、千葉県との間で行政界の整理が行われたため、現在の行政界が確定したのは明治32年。



HP「いばらき県民の日」で検索

「県民の日」関連イベント!

大好き いばらき ふるさと自慢大会

日時▶11月4日(日) 10時55分~12時15分

場所▶笠間芸術の森公園イベント広場ステージ(復興いばらき県民まつり2012会場内)

○ 県内各地の歌や踊り・伝統芸能を発表!

	内容	出場団体名
1	ご当地アイドルが歌う下妻のPRソング	しもんchu
2	合気道演舞	(財)合気会 茨城支部道場
3	謡曲「桜川」	茨城県立岩瀬高等学校
4	三浜盆踊り	ひたちなか市ネットワーク連絡協議会
5	和太鼓演奏	やまがた御城太鼓の会



▲ご当地アイドルしもんchu



大好き いばらき 週間 11/7(水)~11/13(火)

大好き いばらき週間では、県民の皆さんに茨城県について理解を深めていただくため、県民の皆さんの身近にある郷土の魅力「ふるさと自慢」を、県のインターネットテレビ「いばキラTV」で、お伝えします。下妻市の火祭り「タバカ祭り」などの伝統文化のほか、ご当地グルメ、おすすめスポットの紹介など、盛りだくさんの内容をお届けします。

HP いばキラTV HPアドレス ▶ <http://www.ibakira.tv>

問 県生活文化課県民運動推進室 ☎029(224)8120 ㊟(233)0030 HP「大好きいばらき」で検索

「県民の日」特別割引

県民の日 11/13 (火) には、次の施設の利用料が無料または割引になります。

施設	所在地	問い合わせ先
偕楽園(好文亭)	水戸市	☎029(244)5454
県立歴史館	水戸市	☎029(225)4425
水戸市立博物館	水戸市	☎029(226)6521
土浦市立博物館	土浦市	☎029(824)2928
上高津貝塚ふるさと歴史の広場(考古資料館)	土浦市	☎029(826)7111
県天心記念五浦美術館	北茨城市	☎0293(46)5311
県つくば美術館	つくば市	☎029(856)3711
県陶芸美術館	笠間市	☎0296(70)0011
県自然博物館	坂東市	☎0297(38)2000
かみね公園レジャーランド (入園料のみ)	日立市	☎0294(22)4737
竜神大吊橋	常陸太田市	☎0294(87)0375
県植物園・熱帯植物館	那珂市	☎029(295)2150
港公園(展望塔)	神栖市	☎0299(92)5155
県立児童センターこどもの城	大洗町	☎029(266)3044
大洗マリンタワー	大洗町	☎029(266)3366
袋田の滝(観瀑施設)	大子町	☎0295(72)6117
ツインリンクもてぎ (入場料・駐車料のみ) ※県広報紙「ひばり」11月号の 提示要。	栃木県 茂木町	☎0285(64)0001

無料

施設	所在地	問い合わせ先
映画「桜田門外ノ変」 オープンロケセット・記念展示館	水戸市	☎029(244)3941
県フラワーパーク	石岡市	☎0299(42)4111
ワープステーション江戸	つくばみらい市	☎0297(47)6000
アクアワールド・大洗	大洗町	☎029(267)5151
フォレスパ大子	大子町	☎0295(72)6100



秋の竜神峡



アクアワールド・大洗▶

○ときわ路パス (JR東日本発行)



県内のJRおよび主な私鉄が乗り放題(一部利用できない路線があります)

大人▶2,000円 小人▶500円

利用期間▶12月2日(日)までの土・日・祝日

および茨城県民の日のうち1日間有効

詳しくは、県内のJRの主な駅のみどりの窓口またはびゅうプラザまで



▲歌手の初田悦子さんとともにライブ演奏

○「先輩からのメッセージ」講演会

自分の生まれ育った場所を愛し、そして誇りをもつことは、若い世代の皆さんが充実した人生を送るうえで、大きな自信につながります。県では、若い世代の皆さんのために、現在、さまざまな分野で活躍している茨城県の先輩たちを、母校などに招いて講演会を行っています。

9月20日(木)には、ひたちなか市出身の鎌田雅人さん(音楽プロデューサー・作曲家・キーボーディスト)をお招きし、母校の県立水戸桜ノ牧高校の生徒たちに講演およびライブ演奏をしていただきました。

この「先輩からのメッセージ」講演会の模様は、茨城放送のホームページで聴くことができますので、ぜひお聴きください。

○茨城県広報コンクール

県や市町村が発行・発表した広報作品のコンクールを実施します。

「広報紙」「ウェブサイト」「広報写真」の部門で、11月13日からインターネット投票受付がスタート。

皆さまの投票で、県内ナンバーワンの作品が決定します。投票者には抽選で素敵な賞品が当たります。奮ってご参加ください。

🔍 「平成24年茨城県広報コンクール」で検索

📞 県広報広聴課 ☎029(301)2128

茨城県民の日記念 特別企画

ツインリンクもてぎ 入場・駐車料

大人 <small>高校生以上</small>	1,200円、	子ども <small>小学生</small>	500円、
幼児 <small>3歳~6歳未満</small>	300円、	駐車料 4輪	600円

➡ **無料**

茨城県広報紙「ひばり」11月号を 入場ゲートにてご提示ください

☆対象期間: 2012年 11/13(火)・17(土)・18(日)☆

※本紙(1部)につき1台までとさせていただきます。
 ※本紙をお持ちでない場合、通常料金をいただきます。また、一度料金をお支払いの後、本紙を見せていただいても料金の払い戻しはいたしません。
 ※バス(大型・中型・マイクロ)でのご来場には適用できません。

ツインリンクもてぎ
<http://www.twining.jp/>
お問合わせ: 〒321-3597 栃木県芳賀郡茂木町楢山120-1 Tel.0285-64-0001 まで。



インターネットTV『いばキラTV』 絶賛配信中!

「いばキラTV」では、県内各地の人・物・イベント情報など、茨城のさまざまな魅力を幅広く取り上げ、インターネットを通じて毎日動画で配信しています。大洗町を舞台にした人気アニメ「ガールズ&パンツァー」などもご覧いただけます。

ライブ番組	見たい時に、いつでも見ることができるオンデマンド番組				
いばキラTV Station 【平日】 8:15~8:30 12:20~13:00 15:55~17:00 【土日祝日】 11:00~13:00 毎日、県庁4階にあるスタジオからライブ中継。県内各地の情報、ゲストトークなど、内容盛りだくさん。	<p>いばキラTVスタッフが県内のさまざまな施設を突撃訪問。知っているけど普段あまり出入りする事のない施設などを紹介し、県内の隠れた魅力を再発見!</p>	<p>競技人口が少ないスポーツや県内で唯一の部活などを取材。スポーツのみならず、文化、芸能などさまざまなジャンルで活動する様子やその魅力を紹介。</p>	<p>何気なく接している茨城の風景に目を向け、「あっ、あそこだ」「こんなところがあったんだ」という発見を引き出していく、映像と原音のみで構成する癒やしの番組。</p>	<p>茨城の豊富な食材の魅力を引き出し、料理に仕立て上げる『いばメン』が登場。ぜいたくな海の幸、山の幸に加え、食材の地元生産者や、有名シェフなども紹介。</p>	<p>県内の小学校を1カ所ずつ紹介する学校訪問番組。子どもキャスターによる学校紹介などを通じ、魅力的な学校生活や特色のある教育プログラムを紹介。</p>

視聴者の方に

プレゼントキャンペーン 10月29日からスタート!

主なプレゼント商品

茨城空港-札幌・神戸便往復ペア航空券、五浦観光ホテルペア宿泊券、オーシャンビュー大洗宿泊券など、豪華賞品めじろ押し!

インターネットテレビ 「いばキラTV」を見るには

パソコンやスマートフォンなどからご覧ください!

- 「いばキラTV」で検索
- いばキラTVトップページの画面から番組を見る。

※動画が表示されるまで時間がかかることがあります。
※視聴環境によっては正常に表示されない場合があります。

県広報広聴課 ☎029(301)2129 FAX 6330 www.ibakira.tv

本場体験! ー冬のいばらき県北紀行ー 震災復興支援

北茨城あんこうと常陸秋そばの旅

1泊2日

あんこうフルコース

そば打ち体験

魅力たっぷり

- どぶろくサービス
- 五浦美術館鑑賞
- 醤油工場見学(おみやげ付) など

おひとり **18,000円**(3~4名1室)
募集人員 **各40名様**

旅行企画・実施についてのお問い合わせ・お申込み
財団法人グリーンふるさと振興機構 (茨城県知事登録旅行業第2-586号)
〒313-0013 常陸太田市山下町949-4 ☎0294(72)2266

美術展、音楽会など皆様の文化活動を応援します!

平成25年度 文化活動事業費 助成金募集案内

県民の皆様が自主的で個性的な文化活動等の事業費の一部に対して助成します。

助成対象事業

- 活動成果発表事業
- 各種大会等参加事業
- 文化活動団体備品整備事業
- 刊行物発刊事業

助成額 助成対象経費の2分の1以内で50万円を限度とします。

応募締切 平成25年1月31日(木) 必着

(財) いばらき文化振興財団 〒310-0851 水戸市千波町後川1745
☎029-305-0161 ☎029-305-0163 <http://www.icf4717.or.jp>

お知らせ ひろば

問……問い合わせ先

申……申し込み先

HP……ホームページ



催し物

第36回茨城県郷土民俗芸能の集い

民俗芸能の素晴らしい公演を、ぜひご覧ください。入場無料。

日時▶11/3日(土)13時50分～16時
会場▶笠間芸術の森公園
復興いばらき県民まつり会場内
演目▶利根地固め唄(利根町)、太々神楽(石岡市)、君島ひよっこ(阿見町)、田宮ばやし(土浦市)



問 県文化課
☎029(301)5453 ㊟5469

農大祭に遊びに来てね!

農業大学校や農業への理解と関心を高めていただくため、農大祭を開催します。

日時▶11/10(土)・11(日)10時～
会場▶県立農業大学校
(茨城町長岡4070-186)
内容▶農産物直売、模擬店、無人ヘリコプター実演、学習成果展示など



問 県立農業大学校
☎029(292)0719 ㊟0903

いばらきものづくり教育フェア

県内の児童生徒が一堂に会して、日ごろの学習成果の発表や展示・販売などを行います。

日時▶11/9(金)・10(土)10時～16時
会場▶イオンモール土浦ほか
問 県高校教育課
☎029(301)5260 ㊟5269

「ワークライフバランス」について 考えてみませんか?

どなたでも参加できるセミナーです。入場無料。

日時▶11/8(木)13時～15時
会場▶ホテルレイクビュー水戸
講師▶ニッセイ基礎研究所
土堤内 昭雄氏

問 県労働政策課
☎029(301)3635 ㊟3649

第21回県民歯科保健大会

どなたでも参加できます。入場無料。ぜひ、ご来場ください!

日時▶11/11(日)12時30分～16時
会場▶県歯科医師会館
(水戸市見和2-292)
内容▶かむカムチェック、フッ化物洗口体験、歯の健康講座、バザーなど

問 県保健予防課
☎029(301)3229 ㊟3239

第19回もりもくフェア

林業技術センターを一般公開し、研究内容や研究成果、森林・林業、さのこなどの特用林産物について紹介します。

多くの方のご来場をお待ちしています。

日時▶11/13(火)9時～15時
会場▶県林業技術センター
(那珂市戸4692)



問 県林業技術センター
☎029(298)0257 ㊟029(295)1325

案内

犯罪被害者週間(11/25～12/1)

誰もが突然、事件や事故などにあう可能性があります。犯罪の被害にあわれた方には、周囲の理解と温かな支援が必要です。被害にあってお困りのときは、ぜひご相談ください。

◎犯罪被害者相談窓口
☎029(301)7830(ナヤミゼロ)
◎性犯罪被害相談「勇気の電話」
☎029(301)0278
問 県生活文化課
☎029(301)2843 ㊟2848



犯罪被害者等支援
シンボルマーク

茨城県・日立市総合防災訓練

自衛隊、警察、消防など防災関係機関とともに、地震・津波を想定した総合防災訓練を実施します。

日時▶11/10(土)9時30分～
会場▶久慈サンピア日立(南側敷地)
※当日9時30分頃に、緊急速報メールを使った情報伝達訓練を行います。日立市、日立市に隣接する市町村の一部の住民の方に、「訓練」であることを明記した緊急速報メールが届きます。
趣旨をご理解のうえ、ご協力をお願いします。



問 県防災・危機管理課
☎029(301)2885 ㊟2898

多重債務者のための無料法律相談会

弁護士・司法書士による無料法律相談会を開催します。借金でお困りの方は、ぜひこの機会にご相談ください。

日時・会場▶
◎11/11(日) 県水戸合同庁舎
◎11/12(月) 県土浦合同庁舎
◎11/13(火) 古河市三和庁舎
◎11/14(水) 神栖市保健・福祉会館
◎11/15(木) つくば市豊里交流センター
◎11/16(金) 日立シビックセンター
◎11/18(日) 県水戸合同庁舎
時間▶13時～16時30分(1人40分程度)
定員▶各会場10名(先着順・事前予約制)
問・申 県生活文化課
☎029(301)2829 ㊟2848

年齢に合ったエアソフトガンを 安全に使用しましょう!

「茨城県青少年の健全育成等に関する条例」では、一定基準以上のエアソフトガンを青少年へ販売、譲渡することなどを禁止しています。青少年が使用する場合は、条例に適合したエアソフトガン(例:「対象年齢10歳以上」の表示)かどうかを確認してから購入してください。

問 県女性青少年課
☎029(301)2183 ㊟2189

旧陸海軍の史料はありませんか?

茨城郷土部隊史料保存会と協力して、旧陸海軍に関する史料の収集・保存及び展示を行っています。写真や図書などの史料をお持ちの方は、ご連絡ください。

問 茨城郷土部隊史料保存会
☎029(221)4002(県遺族連合会内)
問 県長寿福祉課
☎029(301)3337 ㊟3318

いばらき イベントカレンダー



2012年11月・12月

11月

- ～11/23(金)
◆第7回古河菊まつり
(古河市:ネーブルパーク)
古河市観光振興課 ☎0280(92)3111
- ～11/24(土)
◆里美かかし祭
(常陸太田市:里美ふれあい館)
常陸太田市里美産業建設課 ☎0294(82)2770
- ～11/25(日)
◆第105回笠間の菊まつり
(笠間市:笠間稲荷神社周辺)
笠間市商工観光課 ☎0296(77)1101
- ～12/2(日)
◆星野道夫写真展
(筑西市:しもだて美術館)
しもだて美術館 ☎0296(23)1601
- ～12/11(火)
◆企画展「日本人初の幼稚園保母 豊田英雄」
(大洗町:大洗町幕末と明治の博物館)
大洗町幕末と明治の博物館 ☎029(267)2276
- ～2/24(日)
※土・日・祝日開催、12月～2月は金曜日(荒天、年末年始、2/8除く)
◆夜の筑波山空中散歩
(つくば市:筑波山ロープウェイ)
筑波観光鉄道(株) ☎029(866)0611
- 11/1(木)～12/2(日)
◆第10回筑波山もみじまつり
(つくば市:筑波山)
つくば観光コンベンション協会 ☎029(869)8333
- 11/1(木)～30(金)
◆竜神峡紅葉まつり
(常陸太田市:竜神大吊橋)
常陸太田市水府産業建設課 ☎0294(85)1116
- 11/1(木)～4(日)
◆笠間骨董我楽多市
(笠間市:笠間稲荷神社前 笹目酒造裏駐車場)
笠間観光協会 ☎0296(72)9222
- 11/2(金)～4(日)
◆笠間焼フェア2012
(笠間市:笠間工芸の丘特設会場)
笠間市:笠間工芸の丘 ☎0296(70)1313
- 11/3(土)・4(日)
◆いばらきストーンフェスティバル
(笠間市:笠間芸術の森公園)
茨城県石材業協同組合連合会 ☎0296(75)5458

- 11/3(土)・4(日)
◆さとみ秋の味覚祭
(常陸太田市:里美ふれあい館)
常陸太田市里美産業建設課 ☎0294(82)2770
- 11/3(土)・4(日)
◆第13回古河よかんべまつり
(古河市:古河総合公園)
古河商工会議所 ☎0280(48)6000
- 11/3(土)～2/11(月)の土・日・祝日、年末年始
◆袋田の滝ライトアップ
(大子町:袋田の滝)
大子町観光協会 ☎0295(72)0285
- 11/4(日)
◆2012いばらきまつり
(茨城町:総合福祉センターゆうゆう館前駐車場ほか)
茨城町地域産業課 ☎029(292)1111
- 11/8(木)
◆常陸鴻巣鷲神社「なかなか儲かる」西の市
(那珂市:JR上菅谷駅前・特設会場)
カミスガプロジェクト事務局 ☎029(295)8392
- 11/8(木)～14(水)
◆第20回重要無形文化財保持団体秀作展
日本の伝統美と技の世界
(結城市:結城市民文化センターアクロス)
結城市生涯学習課 ☎0296(32)1899
- 11/10(土)・11(日)
◆里美カントリーミュージックフェスティバル・
里美新そば祭
(常陸太田市:里美ふれあい館)
常陸太田市里美産業建設課 ☎0294(82)2770
- 11/10(土)・11(日)
◆常陸秋そばフェスティバル2012
(常陸太田市:宮の郷工業団地)
常陸太田市金砂郷産業建設課 ☎0294(76)2117
- 11/11(日)
◆第39回岩井将門まつり
(坂東市:国王神社、岩井商店街歩行者天国内)
坂東市観光協会 ☎0297(20)8666
- 11/11(日)
◆第22回坂東市いわい将門ハーフマラソン大会
(坂東市:八坂公園陸上競技場～岩井地域内)
坂東市いわい将門ハーフマラソン大会実行委員会
☎0297(35)1711
- 11/11(日)
◆常総ふるさとまつり
(常総市:常総市役所石下庁舎周辺)
常総市生涯学習課 ☎0297(44)6348
- 11/17(土)
◆岩間天狗まつり&ファンタジーナイト
(笠間市:岩間駅前通りすずらんロード商店街)
笠間市商工会岩間事務所 ☎0299(45)5711

- 11/17(土)
◆第9回土浦カレーフェスティバル
(土浦市:川口運動公園)
土浦市商工観光課 ☎029(826)1111
- 11/17(土)
◆第15回やまがた宿芋煮会
(常陸大宮市:清流公園)
山方総合支所経済建設課 ☎0295(57)2121
- 11/17(土)・18(日)
◆第36回日立市産業祭 [同時開催:ひたち国際文化まつり・3モールフラワーフェスタ]
(日立市:日立シビックセンター新都市広場ほか)
日立市産業祭実行委員会 ☎0294(22)3111
- 11/17(土)・18(日)
◆常陸太田秋まつり2012
(常陸太田市:鯨ヶ丘商店街及び周辺)
常陸太田市商工観光課 ☎0294(72)8194
- 11/18(日)
◆世界遺産条約採択40周年記念
国際シンポジウム「近世日本の教育遺産」
(水戸市:水戸芸術館)
水戸市文化課世界遺産推進室 ☎029(306)8132
- 11/18(日)
◆第17回篠山木挽き唄全国大会
(常総市:常総市地域交流センター)
篠山木挽き唄全国大会事務局 ☎0297(44)6348
- 11/23(金)
◆第18回東海I～MOのまつり
(東海村:東海文化センター及び周辺)
東海～MOのまつり運営協議会 ☎029(282)1711
- 11/23(金)～25(日)
◆2012やさとクラフトフェア
(石岡市:八郷地区大増ハンクグライダー着陸場)
やさとクラフトフェア実行委員会 ☎0299(44)1558
- 11/24(土)
◆ご当地版坂東B級グルメフェスティバル
(坂東市:八坂公園陸上競技場)
坂東市企画課 ☎0297(35)2121

12月

- 12/1(土)
◆第152回関東の奇祭 古河提灯竿もみまつり
(古河市:古河駅西口おまつり特設会場)
古河市観光協会 ☎0280(91)1811
- 12/1(土)～25(火)
◆陶のオルゴール展
(笠間市:陶の小径)
やまさき陶苑 ☎0296(72)6865
- 12/2(日)
◆小栗判官まつり
(筑西市:新治小学校、JR水戸線新治駅前通りほか)
筑西市観光課 ☎0296(20)1160

茨城の観光情報はここ

観光いばらき

検索

0296(66)6000
0296(66)6000

※休日夜間で緊急の場合は、お近くの警察署までご連絡ください。

●不法投棄110番
0120(536)3800

野焼きを発見された場合は、専用のフリーダイヤルに通報をお願いします。

A 野焼きは法律で禁止されており、重い罰則もあります。一部例外として、農業者による稲わらの焼却や林業者による伐採した枝の焼却、たき火など社会習慣上やむを得ない焼却や周辺の生活環境への影響が軽微な焼却は、認められる場合もあります。これらの例外についても、周辺環境や安全に配慮して行う必要があります。



Q 環境にやさしい地球にするため、野焼きの禁止を強化してください。(鹿嶋市:男性・70代)



おでかけガイド



県陶芸美術館

企画展 明治・大正時代の日本陶磁
—産業と工芸美術—
12月9日(日)まで

明治・大正期に陶磁の分野が産業から美術
工芸へ分化・派生していく道筋を丹念に追
い、明治時代の輸出陶磁から皇室技芸員の
名作まで約130点を展示します。

宮川香山(初代)「高浮彫牡丹二眠猫覚醒蓋付水指」
明治時代前期(19世紀後期)
田邊哲人コレクション(神奈川県立歴史博物館寄託)



笠間市笠間2345(笠間芸術の森公園内) ☎0296(70)0011 ㊟0012

県つくば美術館

水絵への情熱 —中西利雄と蒼原会そうげんかいの画家たち
12月2日(日)まで

昭和戦前期、水彩画の発展に情熱
を傾ける若き画家たちが集った蒼原
会。その中心である中西利雄をはじめ、
彼らの足跡を新発見の資料も交
えて紹介します。

中西利雄「森のカフェ」1931年



つくば市吾妻2の8 ☎029(856)3711 ㊟3358

県自然博物館

第56回企画展 “鉱”
—レアメタル,レアアース,新資源を探せ—
1月14日(月)まで

人類が利用してきた金属を含む鉱石をつ
くり出した地球の営みに迫るとともに、最近
話題のレアメタルやレアアースについても
紹介し、“地上資源”の現状と未来像を考
えます。



坂東市大崎700 ☎0297(38)2000 ㊟1999

美術館・博物館・歴史館の利用案内 (県立図書館は除く)

●各館の開館時間/午前9時半~午後5時(入館は午後4時半まで) ●月曜休館
(祝日の場合はその翌日) ●満70歳以上の方(健康保険証、運転免許証などを持
参してください)、障害者手帳等をお持ちの方と
未就学児は入館無料。※歴史館では高校生以下
は入館無料。

各施設については

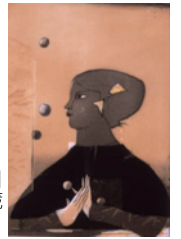
ひばりおでかけガイド

県近代美術館

企画展 水から生まれる絵 —堀井英男の版画と水彩—
11月3日(土)~1月20日(日)

潮来市出身の堀井英男(1934-1994)の初となる
大回顧展。高く評価された色彩銅版画と、ほぼ未
発表の水彩画により、独特の世界を築き上げた
現代作家の全貌を紹介します。

「記憶のそとで 89-4」
1989年 個人蔵



水戸市千波町東久保666の1 ☎029(243)5111 ㊟9992

県立歴史館

特別展 霞ヶ浦と太平洋のめぐみ —塩づくり—
11月25日(日)まで

茨城は霞ヶ浦と太平洋の環境に恵
まれ、日本で最も古い塩づくりが確
認できます。塩づくりに関する遺跡
や資料から、その様子を紹介します。

親鸞聖人絵伝(部分)たばこと塩の博物館蔵

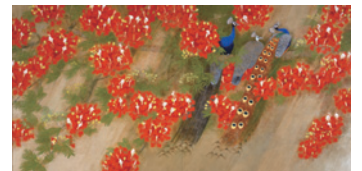


水戸市緑町2の1の15 ☎029(225)4425 ㊟(228)4277

県天心記念五浦美術館

生誕110年記念 上村松篁展 自然をみつめて 花と共に、鳥と共に—
11月25日(日)まで

伝統的な花鳥画に新風を吹き
込んだ上村松篁の初期から晩
年に至る代表作約60点を展示
し、その画業の全容に迫ります。



「燦雨」昭和47年(1972) 松伯美術館蔵

北茨城市大津町椿2083 ☎0293(46)5311 ㊟5711

県立図書館

名作を楽しむ会「中島 敦」

…11月3日(土) 13:00~14:30

いばらき読書フェスティバル

(本年度江戸川乱歩賞作家:高野史緒氏の講演会、
読み聞かせフォーラム、古本フリーマーケットなど)

…11月4日(日) 10:00~15:30

ライブラリーシアター「劇団四季ミュージカル ドリーミング」(133分)

…11月10(土) 13:30~15:43

いきもの博士「たねの話」「木の実の笛づくり」

…11月17日(土) 13:00~14:40

放送大学ライブラリー講演会「古典暗号から現代暗号へ」

…11月17日(土) 14:00~16:00

水戸市三の丸1の5の38 ☎029(221)5569 ㊟(228)3583

■開館時間/火~金9:00~20:00 土日祝9:00~17:00

■11月の休館日(5、12、19、26、30日)

高野史緒氏
著書



関西 神戸・大阪・京都
神戸空港から 大阪まで約40分 京都まで約70分

パックツアー1泊2日
16,500円~

おすすめ秋の旅

北海道
新千歳空港から 札幌まで約40分
小樽まで約70分

パックツアー1泊2日
16,800円~

ツアー情報は 茨城空港 ツアー

茨城空港利用促進等協議会 ☎029(301)2761

トピックス

9月29日 小美玉市

茨城空港で『空の日』イベント開催!!



9月20日の「空の日」にちなみ、茨城空港において、『茨城空港「空の日」イベント』が行われました。

セスナ機の遊覧飛行やF15戦闘機と県警ヘリの展示、航空教室、フライトシミュレーター、周辺6市町の地場製品の販売などが行われ、多くの人でにぎわいました。

10月1日 水戸市

『いばキラTV』がスタート!

茨城のさまざまな魅力を動画で配信していくインターネットテレビ「いばキラTV」が10月1日からスタートしました。

県庁スタジオから、地域ニュースやゲストトークなどを配信し、茨城の魅力を紹介しています。いばキラTVは毎日配信。パソコンやスマートフォンで視聴できます。



10月1日 水戸市

パラリンピックで銅メダル 藤田征樹選手に特別功労賞



ロンドン2012パラリンピック自転車競技で銅メダルを獲得した藤田征樹選手(日立建機)の特別功労賞表彰式が県庁で行われました。県民など約500人が集まり、藤田選手が「茨城県民の応援のおかげ。より一層強い選手になれるよう頑張りたい」とあいさつすると、会場から大きな拍手が起こりました。



県アンテナショップ 11/13 県民の日 オープン!



県では、本年8月末まで、東京銀座に開設していたアンテナショップを、11月13日に同じ銀座で移転オープンします。

県内ではおなじみの納豆やほしいも、地酒などを首都圏の方々に紹介するほか、併設のレストランでは常陸牛や奥久慈しゃも、常陸秋そばなど、茨城の魅力的な食材を提供します。

新店舗でも、魅力的で安全・安心な県産品や、観光地を積極的にPRしてまいりますので、皆さんぜひ遊びにきてください!

出品者や催事出展者を募集しています!

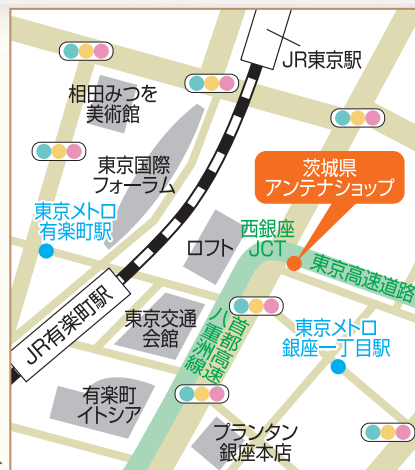


店舗情報

茨城県アンテナショップ
東京都中央区銀座1-2-1
紺屋ビル1階

アクセス

JR有楽町駅下車徒歩5分
地下鉄銀座1丁目駅下車徒歩1分



☎ 県広報広聴課 ☎ 029(301)2123

11月の広報広聴案内

11月のテレビ放送

【ライブいばらき『とれたてワイドいばらき』内で放送】

NHK県域デジタル 毎週木曜日(午前11:30~11:54のうち約8分間)
県や市町村からのお知らせや生活・イベントなどの情報を県庁や合同庁舎から中継で紹介します。

【磯山さやかの旬刊! いばらき『若大将のゆうゆう散歩』内で放送】

テレビ朝日 毎週金曜日(午前10:25頃 2分30秒間) 毎朝(午前5:50~6:00の間) ※ダイジェスト版CM
いばらき大使の磯山さやかさんが県内の観光スポットなどを歩きつつ茨城の知られざる魅力を紹介します。

11月 2日 常陸秋そばと紅葉(常陸太田市) 11月16日 袋田の紅葉(大子町)
11月 9日 結城の街並み散策(結城市) 11月23日 福来みかん(桜川市)
11月30日 いばキラTV(水戸市)

*放送内容は変更される場合もあります。

インターネットテレビ **いばキラTV** <http://www.ibakira.tv>

ホームページ <http://www.pref.ibaraki.jp/>

ツイッター @ibaraki_kouhou

県政についての意見・要望などは

県民相談センター(県庁舎3階) ☎ 029(301)2147 ㊟ 2169 ✉ email@pref.ibaraki.lg.jp
または、次の地方県民相談センターへ
常陸太田合同庁舎内 ☎ 0294(80)3322 鉾田合同庁舎内 ☎ 0291(33)6123
土浦合同庁舎内 ☎ 029(822)7026 筑西合同庁舎内 ☎ 0296(24)9074
*法律相談(電話要予約)は、県庁舎3階の県民相談センターで受け付けています。

次回「ひばり」12月号の新聞折込みは12月1日(土)です。