



対策強化の背景

・ 1都3県（東京・神奈川・埼玉・千葉）をはじめ、緊急事態宣言地域等において、**感染が急拡大！**

→ **本県でも、県南・県西・鹿行地域で、感染が拡大傾向！**

- 陽性者数は、前週比**163%**（66.7名）  指標③が、Stage3に悪化
- 経路不明者は、前週比**178%**（28.7名）  指標④が、Stage3に悪化

→ 今後、特にお盆休み前後には「遠出」や「会食の機会」が増える懸念



■ 本県の対策Stageを、**本日以降 Stage 3 に強化**

■ 直近1週間の人口1万人あたりの新規陽性者数が1.5人以上の市町村を

「感染拡大市町村」として**指定開始**

< 指定（16市町） >

土浦市、古河市、龍ヶ崎市、常総市、取手市、牛久市、つくば市、潮来市、守谷市、坂東市、稲敷市、行方市、つくばみらい市、大洗町、阿見町、境町

※「感染拡大市町村」…直近1週間の陽性者が人口1万人あたり1.5人を超える市町村（国の指標（陽性者数）がStageⅢ相当）について、感染拡大や病床稼働状況等を総合的に判断して指定

※ 感染状況等により対象の追加、期間の延長を行う場合あり

< 要請内容 >

- **不要不急の外出自粛**（他の地域との往来は最低限に、特に夜8時以降は徹底）
- **営業時間短縮の要請**
対象業種…**全ての飲食店**（食品衛生法に基づく飲食店営業許可を受けている店舗）
要請内容…**午後8時から午前5時までの間の営業自粛**（酒類の提供は午後7時まで）
- **会食を開催する場合、同居家族以外ではいつも近くにいる4人まで**
- **出勤者数の削減**（テレワークの積極的活用・時差出勤の活用）
- **催物（イベント等）開催制限**
（上限5,000人 または 収容率50%以内（最大10,000人まで）のいずれか大きい方）
- **期間：令和3年7月30日（金）から8月12日（木）まで（2週間）**

練習試合や合同練習について

県内の感染状況を踏まえ、7/30（金）以降、対策を強化します。

- 緊急事態宣言や、まん延防止等重点措置区域に所在する学校との練習試合等は、自粛
 - 感染拡大市町村に所在する学校との練習試合等も、自粛
 - 練習試合等を実施する場合は、自校を含め2チーム以内
- ※ 練習試合等に参加する児童生徒は、2週間前から毎日の健康観察を徹底

➡ 市町村立学校や私立学校、大学等に対しても同様の取扱いを要請

本県の感染状況（市町村別）

<人口1万人当たりの新規陽性者数>

2.5人以上（国指標のステージⅣ相当）

1.5人以上（国指標のステージⅢ相当）

※ステージⅣ：

爆発的な感染拡大が起き、医療提供体制が機能不全

※ステージⅢ：

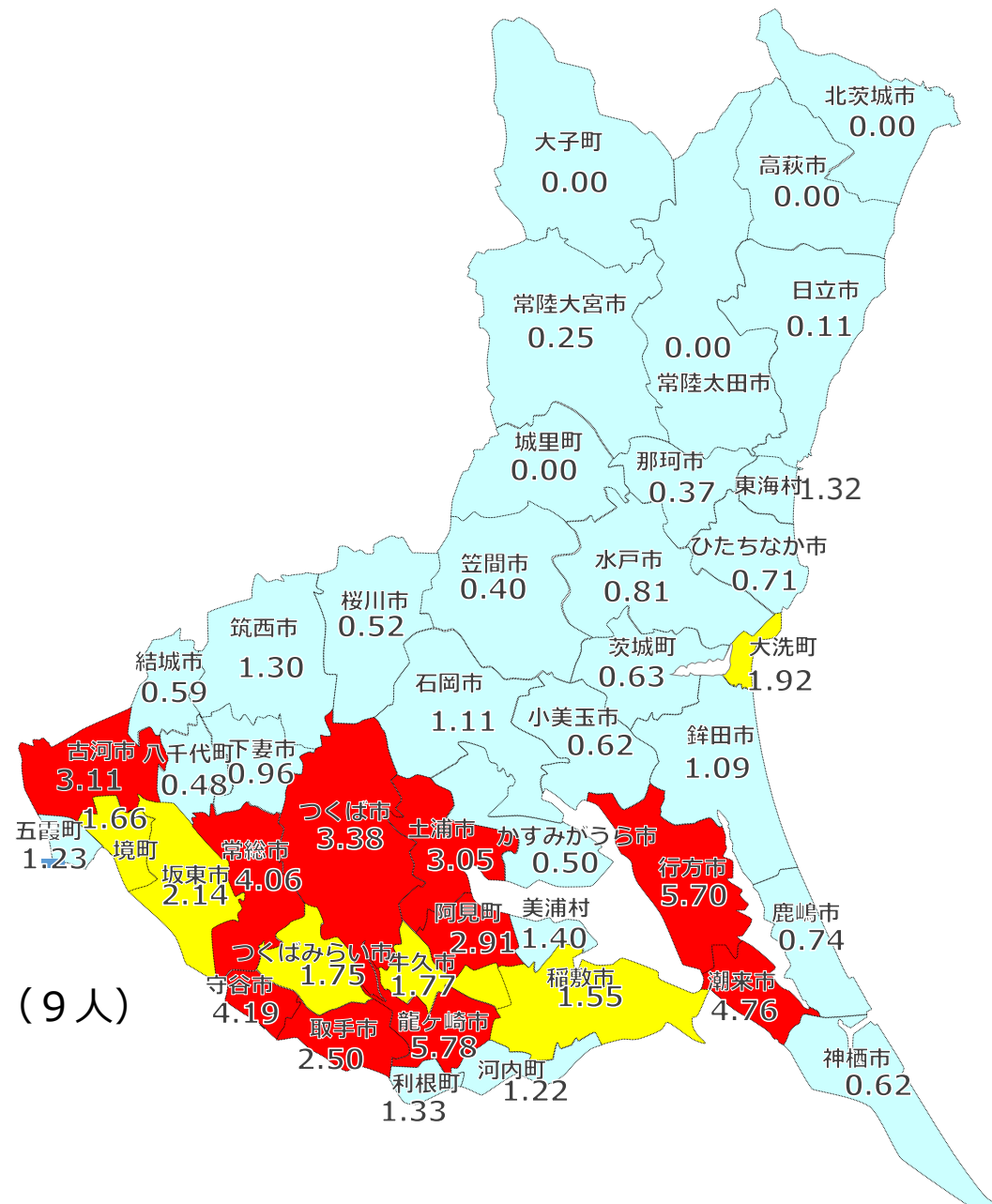
感染者数が急増し、医療提供体制に支障

（各ステージは、病床稼働率や感染者数を総合的に判断）

<上記に該当する市町村の感染状況>

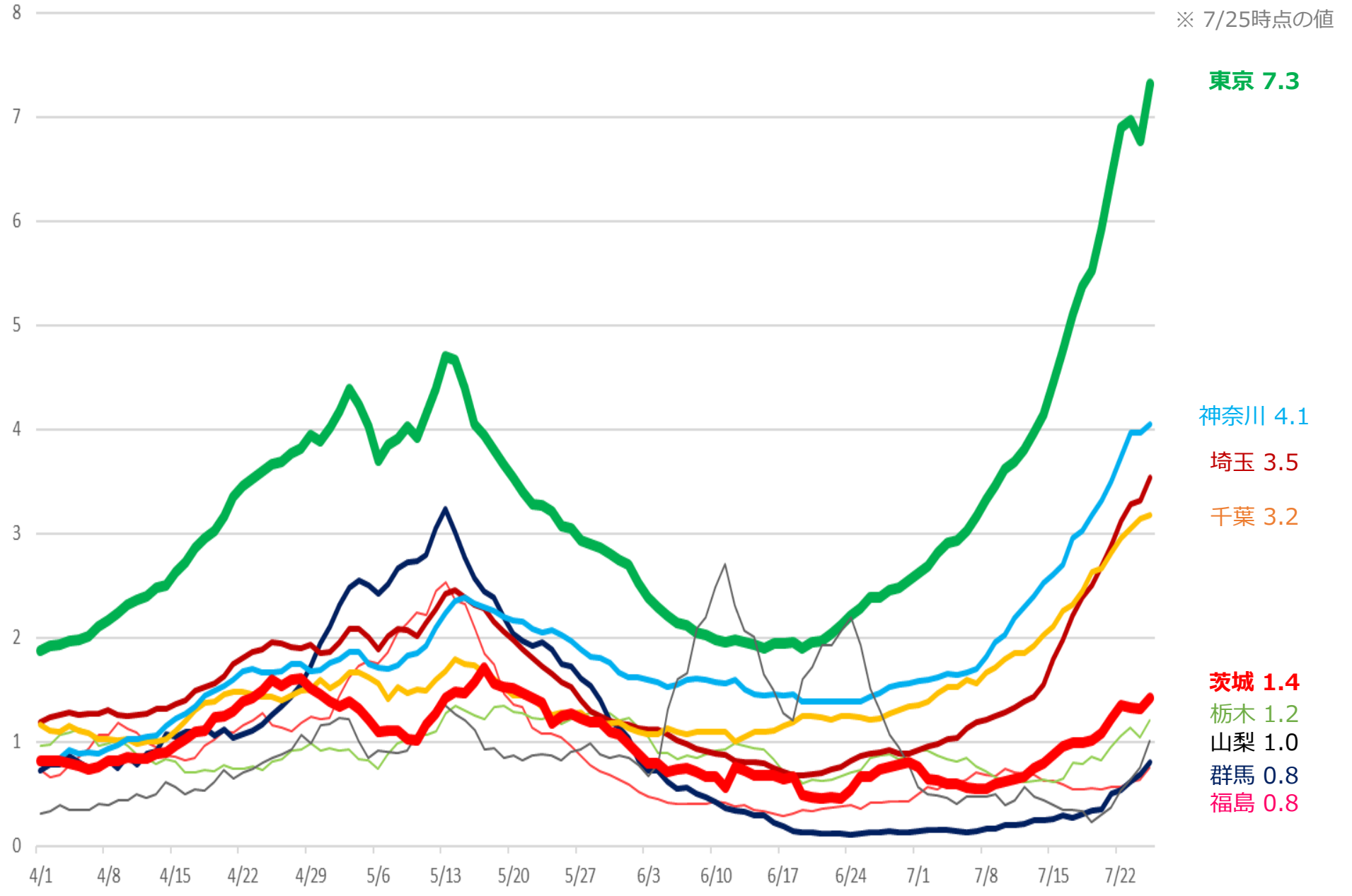
（7/21～7/27）

- 土浦市（42人）
- 古河市（43人）
- 龍ヶ崎市（44人）
- 常総市（24人）
- 取手市（26人）
- 牛久市（15人）
- つくば市（84人）
- 潮来市（13人）
- 守谷市（29人）
- 坂東市（11人）
- 稲敷市（6人）
- 行方市（18人）
- つくばみらい市（9人）
- 大洗町（3人）
- 阿見町（14人）
- 境町（4人）



直近1週間人口1万人当たり新規陽性者数（近県比較）

(人週/人口1万人)

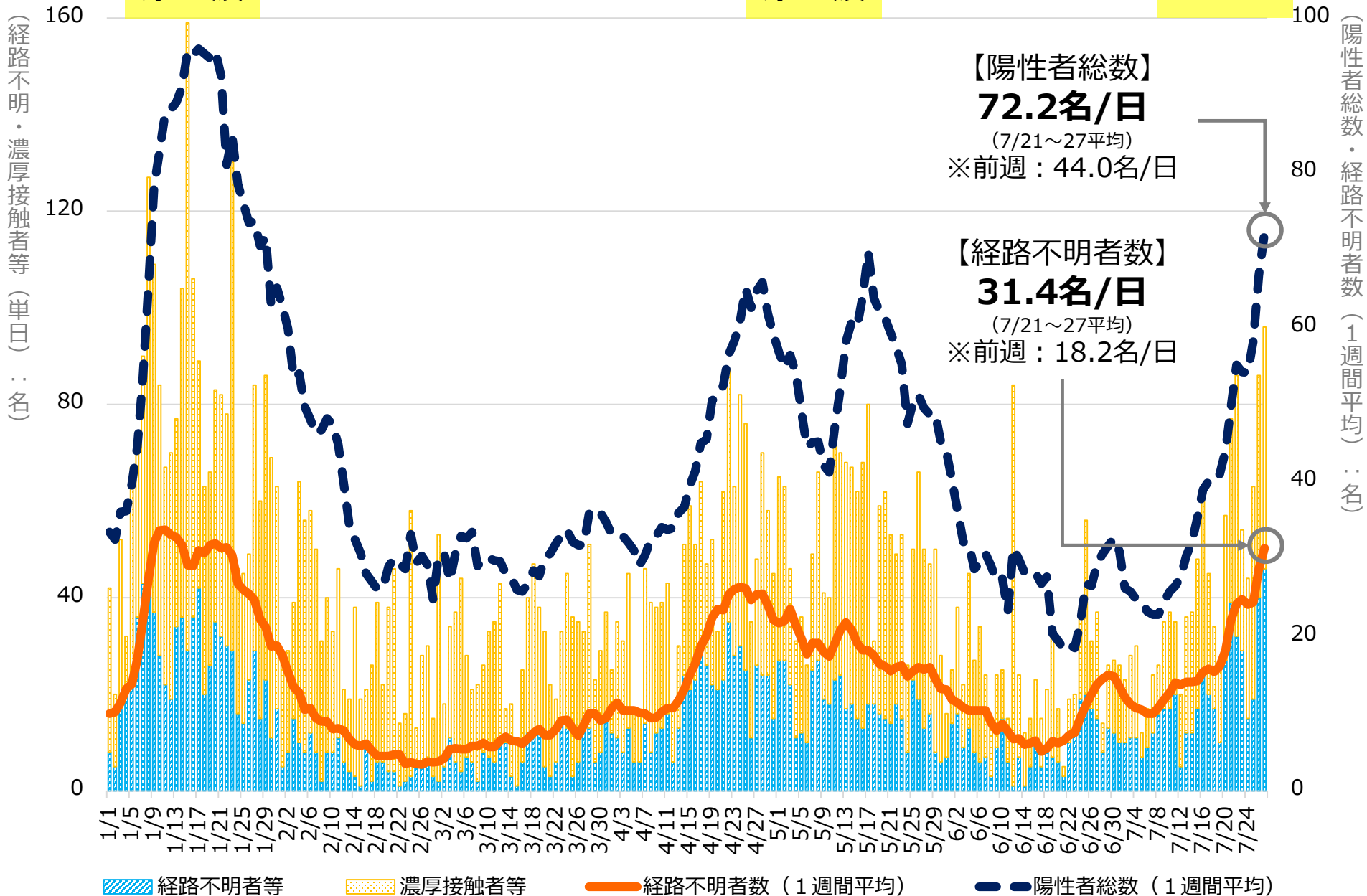


県内の感染状況の推移

第3波

第4波

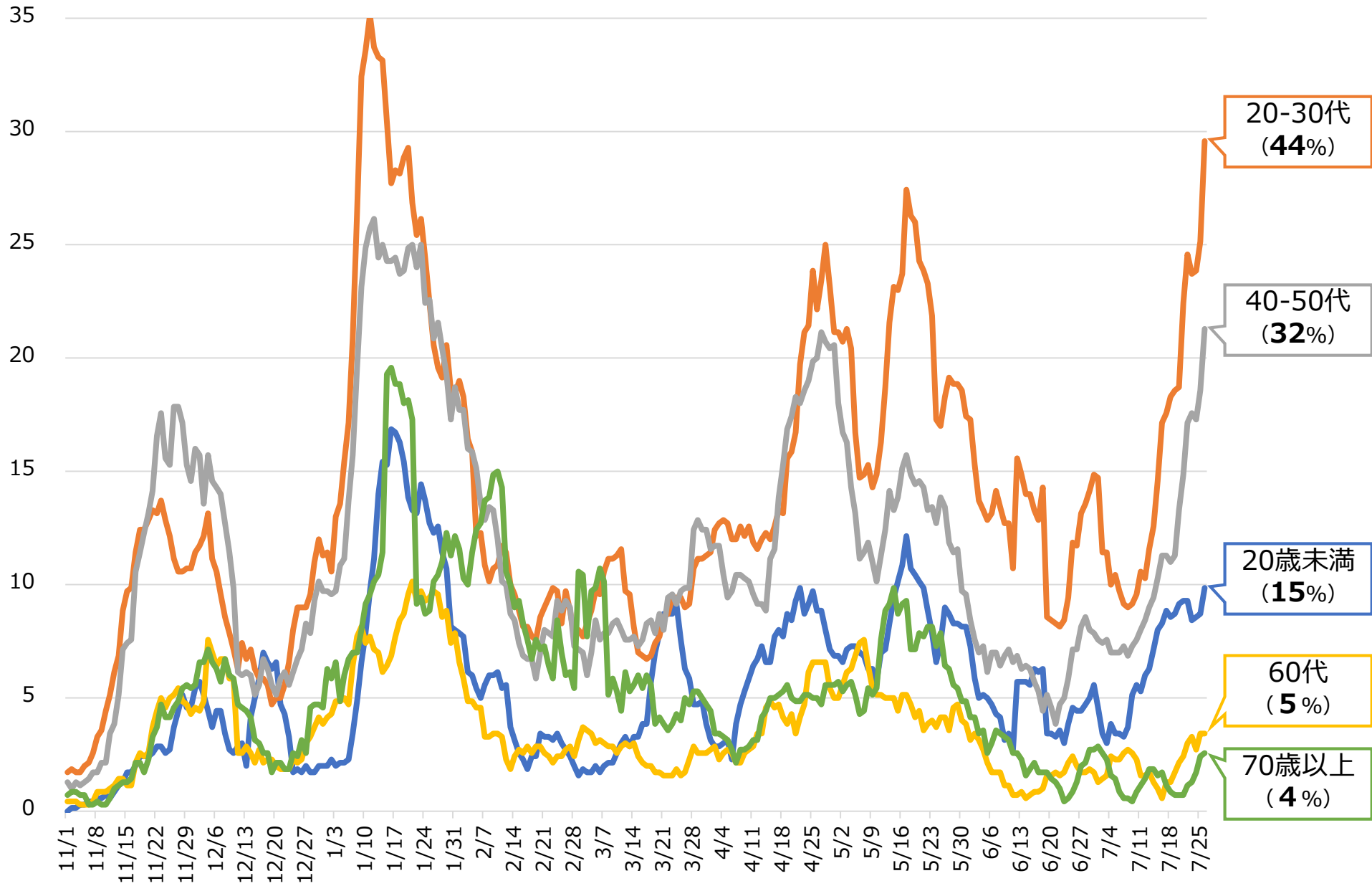
第5波



新規陽性者数の年代別推移 (1週間移動平均)

(名)

— 20歳未満 — 20代・30代 — 40代・50代 — 60代 — 70歳以上



県内の病床稼働状況の推移

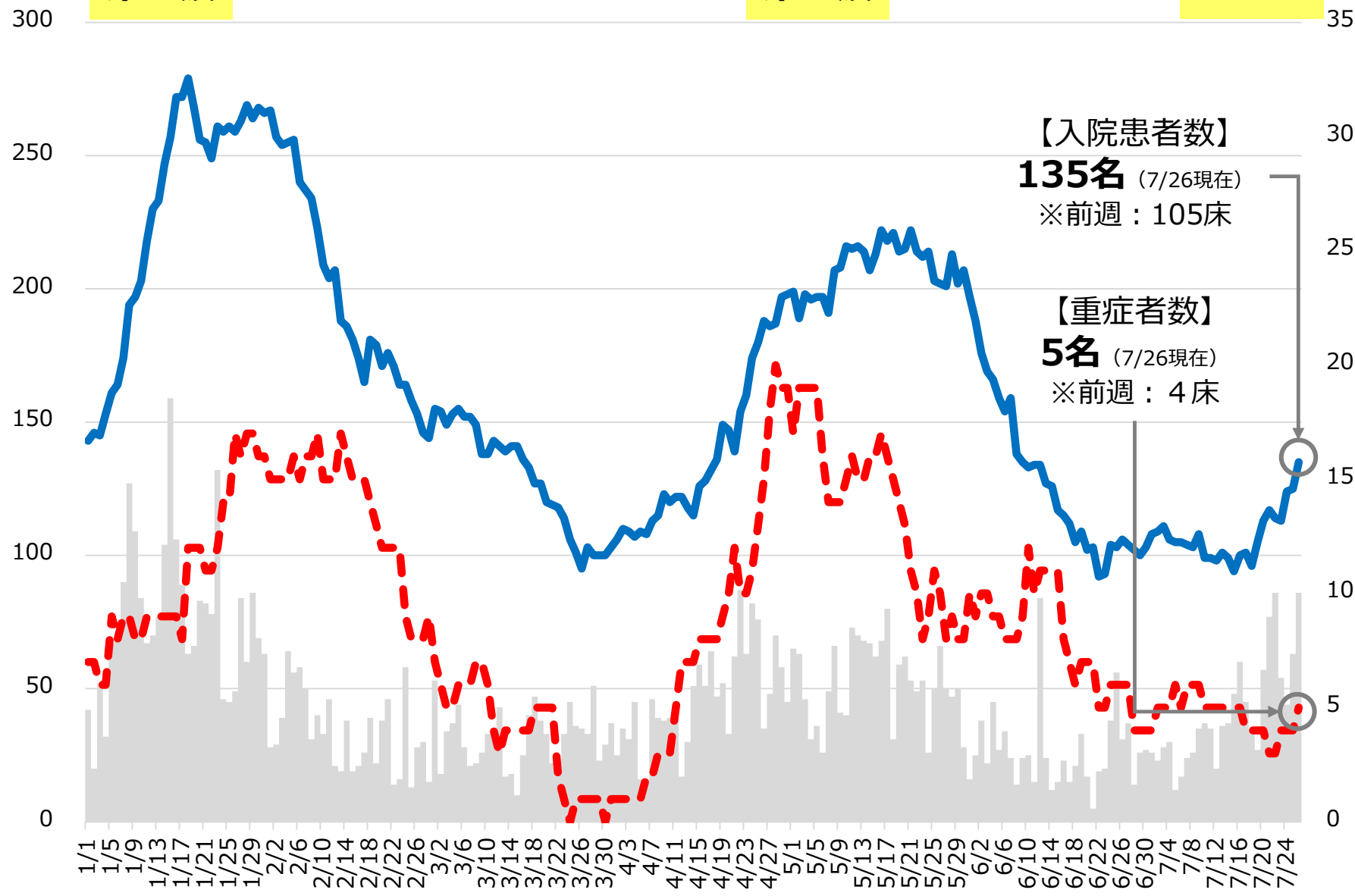
第3波

第4波

第5波

(陽性者数・入院患者数(単位) : 名)

(重症者数(単位) : 名)

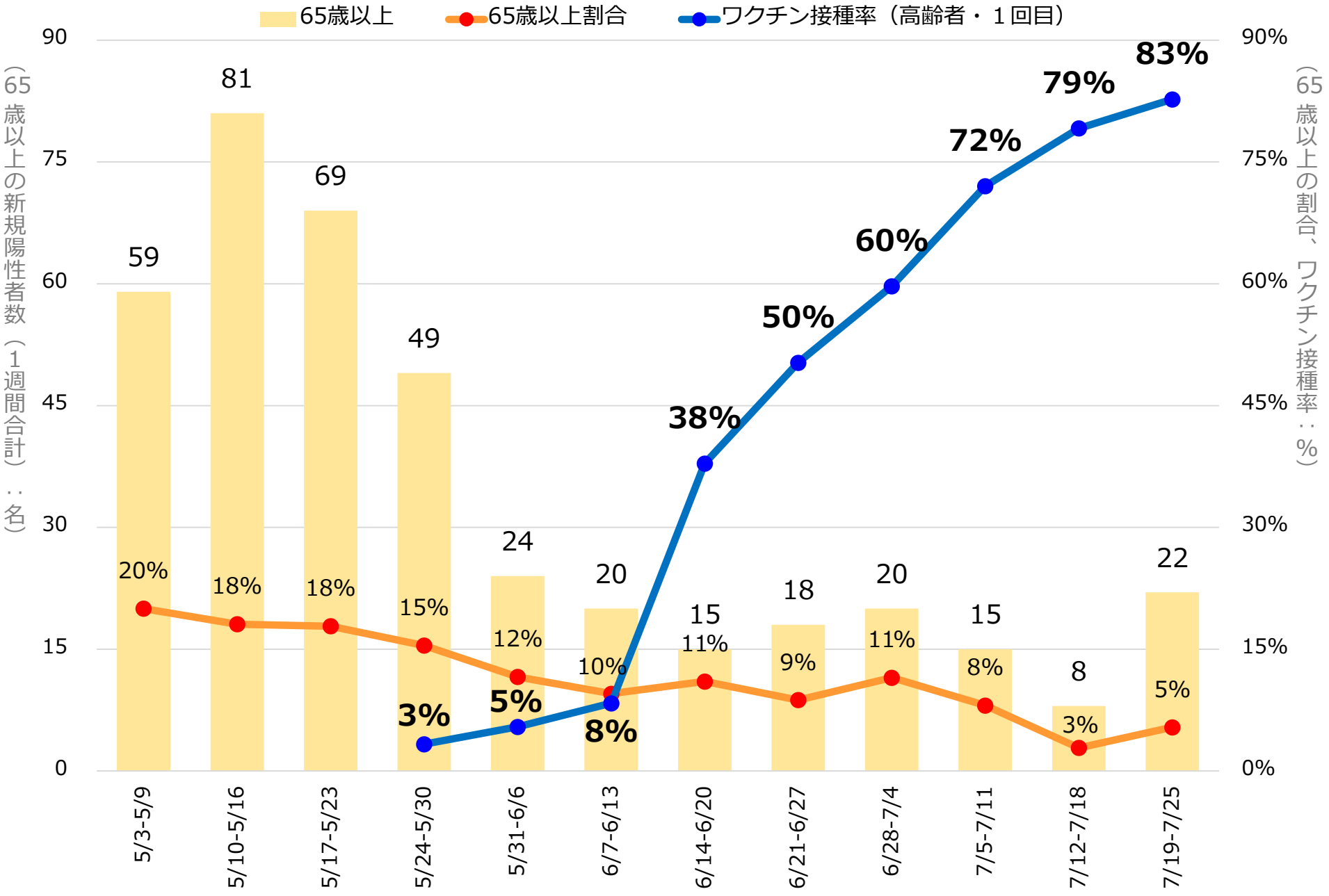


【入院患者数】
135名 (7/26現在)
※前週：105床

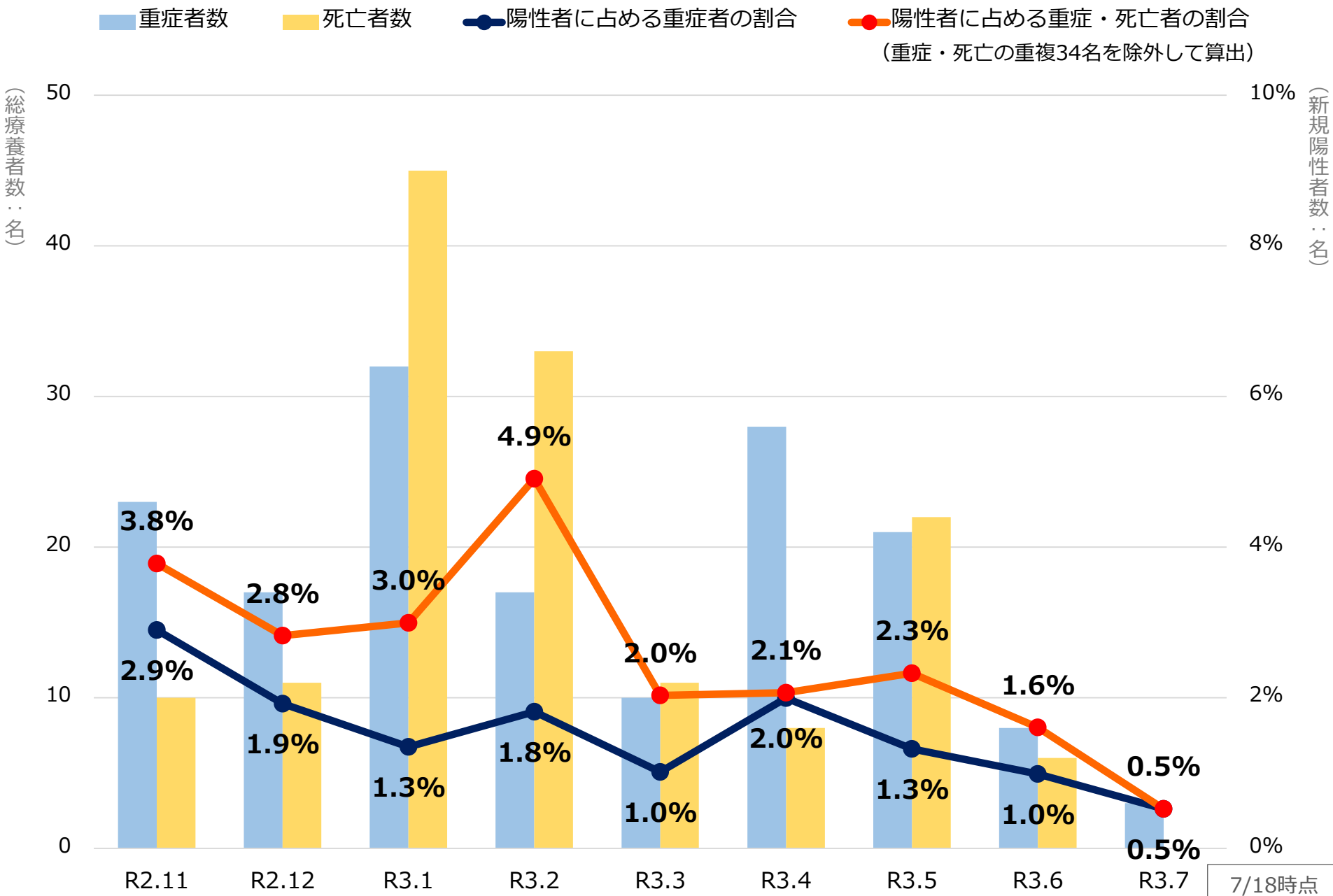
【重症者数】
5名 (7/26現在)
※前週：4床

■ 新規陽性者数 — 入院者数 - - 重症者数

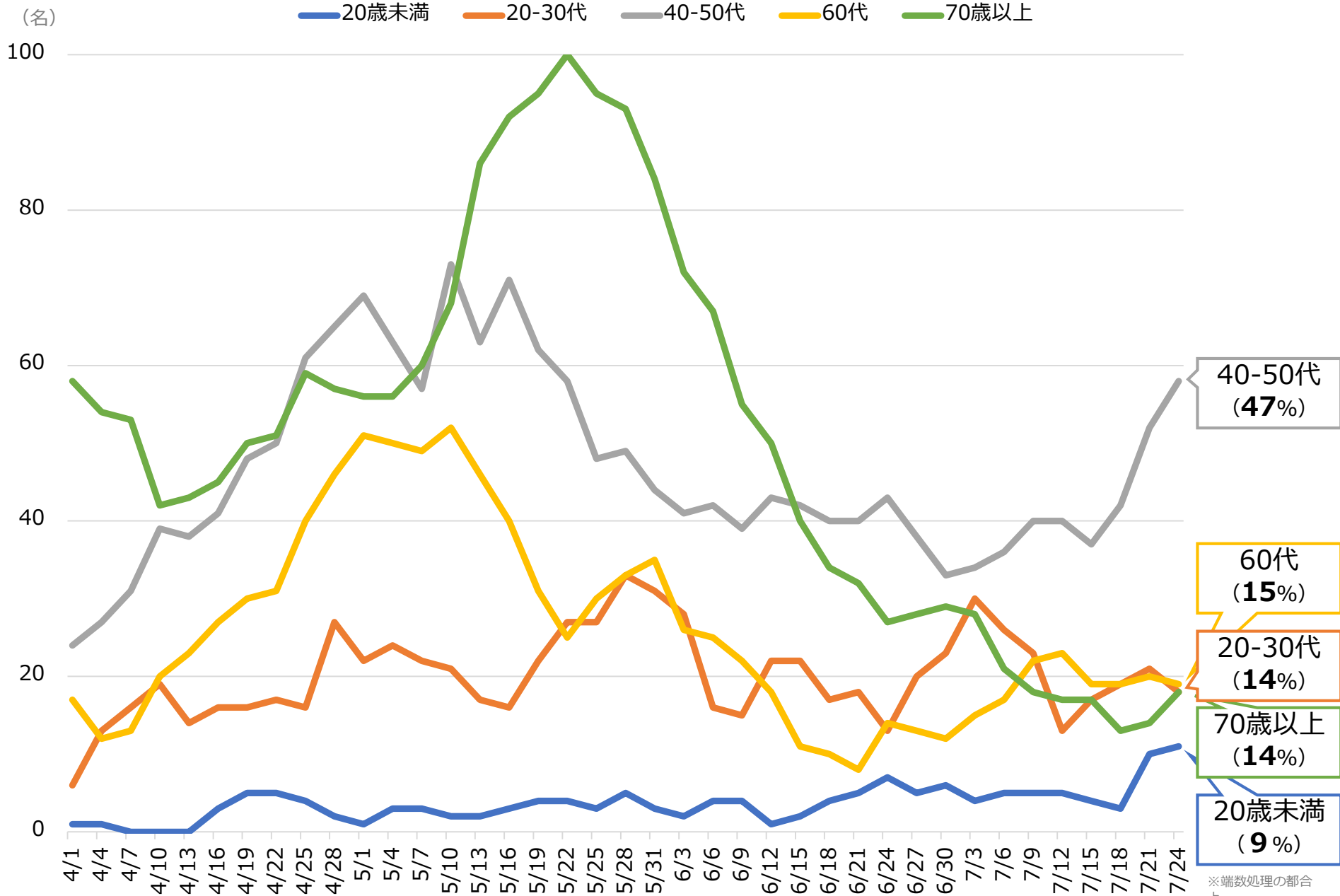
65歳以上の新規陽性者とワクチン接種状況



陽性者に占める重症・死亡事例



入院患者の年代別推移



※端数処理の都合上、合計が100%にはなりません。

「基本的な感染症対策」の徹底

- **マスクは正しく着ける！**（鼻やあごもしっかりカバー、マスクなしをなくしましょう）
 - ➔ 熱中症予防のため、屋外で人と十分な距離（2 m以上）が確保できるときは、マスクを外しましょう。マスク着用時は激しい運動を避け、のどが渇いていなくても、こまめに水分補給しましょう。
- 共有物（ドアノブ等）にさわった後などは、**石けん等でしっかり「手洗い」！**
- **3密**（密集・密接・密閉）**を避け、社会的距離を確保！**（なるべく2 m、最低1 m）
- **換気はこまめに！**（30分に1回以上、窓やドアを2カ所以上開けて、部屋の空気が入れ替わるように）
 - ➔ 一般的に家庭用エアコンは換気を行っていません。換気中も、エアコンを止める必要はありません。

「他都道府県との往来時の感染症対策」の徹底

- **緊急事態宣言**や**まん延防止等重点措置**の**対象都道府県との不要不急の往来自粛**
- その他の都道府県との往来についても、**地域の感染状況を踏まえて慎重に判断**
※ 直近1週間の陽性者が、人口10万人あたり15人を超える都道府県との往来については、特に注意

「テレワーク」等の徹底

- **テレワークを積極的に活用し、可能な限り出勤者数を削減**
- **時差出勤**で混雑緩和

「差別の禁止」の徹底

- 感染者やその家族、医療従事者等への**不当な差別的取扱い**は絶対にやめてください

食事の際の会話は、飲酒の有無、昼夜・場所に関わらず、感染が生じやすい場面です。

会食の際には、引き続き、以下のことに注意をお願いします。

会食を開催するとき

- ☑ **お店を選ぶときは、「いばらきアマビエちゃん」登録店舗を利用**
※アマビエちゃん登録店舗では、飛沫防止パネルの設置や配席の工夫など感染症対策が行われています
- ☑ **あらかじめ時間を設定してなるべく少人数、短時間で開催**

会食に参加するとき

- ☑ **会食が始まる前に「いばらきアマビエちゃん」の利用登録を済ませる**
- ☑ **お酒の回し飲みや箸の共用は避ける**
- ☑ **大声での会話を避け、会話するときは必ずマスクを着用**
- ☑ **体調に異常がある場合は参加しない**

「マスクなし」をなくしましょう！

登録店舗の皆様へ

利用者全員が「いばらきアマビエちゃん」の登録を済ませていることを必ず確認してください（あるいは連絡先を記録）

営業時間短縮要請に係る協力金

茨城版コロナNext Ver.3

土浦市、古河市、龍ヶ崎市、常総市、取手市、牛久市、つくば市、潮来市、守谷市、坂東市、稲敷市、行方市、つくばみらい市、大洗町、阿見町、境町の対象事業者は、営業時間短縮に御協力願います。

要請の期間	令和3年7月30日（金）から令和3年8月12日（木）まで（14日間）
要請の対象業種	全ての飲食店 （食品衛生法に基づく飲食店営業許可を受けている店舗の事業者） ※テイクアウト・デリバリー・イートインは要請の対象外であり、午後8時以降も営業可
要請する内容	・午後8時以降午前5時までの間の 営業自粛 ・酒類の提供は午後7時まで
協力金の支給 （要請期間全てに協力頂いた店舗が対象）	○ 中小企業1店舗1日あたりの支給額（目安） 売上高3,000万円以下／年： 2.5万円 売上高3,000～1億円／年： 2.5～7.5万円 （売上高に応じて算定） 売上高1億円以上／年： 7.5万円 ○ 大企業も対象（算定式は別途） ※今回の要請対象は県内合計約5,000事業所 ○ 協力金は、 8月早期 に申請受付開始
問い合わせ先	茨城県 営業時間短縮要請及び協力金問い合わせ窓口 TEL：029-301-5393 受付時間：9時から17時（平日のみ）

(令和3年2月5日改定)

茨城県全体Stage		Stage4 感染爆発・医療崩壊のリスクが高い状態	Stage3 感染が拡大している状態	Stage2 感染が概ね抑制できている状態	Stage1 感染が抑制できている状態	現在の状況 7/26時点 ①②：単日の数値 ③④：7/20～7/26の平均値 ()内はいずれも前週の数値
(判断指標)						
※①②は単日、③④直近1週間の平均値						
県内の医療提供体制	①病床稼働数	287床超	287床以下	185床以下	67床以下	135床 (105床) ※Stage2に該当
	②重症病床稼働数	24床超	24床以下	12床以下	7床以下	5床 (4床) ※Stage1に該当
県内の感染状況	③1日当たりの新規陽性者数	100人超	100人以下	60人以下	20人以下	66.7人 (41.0人) ※Stage3に該当
	④陽性者のうち、濃厚接触者以外の数	40人超	40人以下	25人以下	10人以下	28.7人 (16.1人) ※Stage3に該当

(令和3年7月27日現在) 総合的に判断し **Stage 3**